



# 2016 年中国市级政府财政透明度研究报告

2016 7 27



---

# 目录

|                       |           |
|-----------------------|-----------|
| .....                 | 2         |
| .....                 | 4         |
| .....                 | 9         |
| <b>1.1</b> .....      | <b>9</b>  |
| 1.1.1 .....           | 9         |
| 1.1.2 .....           | 10        |
| <b>1.2</b> .....      | <b>12</b> |
| <b>1.3</b> .....      | <b>15</b> |
| .....                 | <b>16</b> |
| <b>2.1 2012</b> ..... | <b>16</b> |
| <b>2.2 2013</b> ..... | <b>17</b> |
| <b>2.3 2014</b> ..... | <b>20</b> |
| <b>2.4 2015</b> ..... | <b>21</b> |
| <b>2.5</b> .....      | <b>24</b> |
| .....                 | <b>25</b> |
| <b>3.1</b> .....      | <b>25</b> |
| 3.1.1 .....           | 25        |
| 3.1.2 .....           | 25        |
| 3.1.3 .....           | 26        |
| <b>3.2 2016</b> ..... | <b>27</b> |
| 3.2.1 .....           | 34        |
| 3.2.2 .....           | 35        |
| 3.2.3 .....           | 40        |
| 3.2.4 .....           | 43        |
| <b>3.3</b> .....      | <b>43</b> |
| .....                 | <b>44</b> |
| <b>4.1</b> .....      | <b>44</b> |
| <b>4.2</b> .....      | <b>52</b> |
| <b>4.3</b> .....      | <b>60</b> |
| 4.3.1 .....           | 61        |
| 4.3.2 .....           | 68        |
| 4.3.3 .....           | 69        |
| 4.3.4 .....           | 70        |
| <b>4.4</b> .....      | <b>71</b> |
| <b>4.5</b> .....      | <b>72</b> |

---

|            |       |            |
|------------|-------|------------|
| 4.5.1      | ..... | 73         |
| 4.5.2      | ..... | 76         |
| 4.5.3      | ..... | 78         |
| <b>4.6</b> | ..... | <b>79</b>  |
|            | ..... | <b>80</b>  |
| <b>5.1</b> | ..... | <b>80</b>  |
| <b>5.2</b> | ..... | <b>89</b>  |
| <b>5.3</b> | ..... | <b>98</b>  |
| 5.3.1      | ..... | 99         |
| 5.3.2      | ..... | 108        |
| 5.3.3      | ..... | 109        |
| 5.3.4 2015 | 2016  | 110        |
| <b>5.4</b> | ..... | <b>110</b> |
| <b>5.5</b> | ..... | <b>112</b> |
| 5.5.1      | ..... | 112        |
| 5.5.2      | ..... | 113        |
| <b>5.6</b> | ..... | <b>114</b> |
|            | ..... | <b>115</b> |
| <b>6.1</b> | ..... | <b>115</b> |
| <b>6.2</b> | ..... | <b>115</b> |
| 6.2.1      | ..... | 1111111    |

1111111

---

# 摘要

“ ”

2 2 2 2 2

29

6

8

“ 2 6

“ ” 2 6

”

29

8

---

2 6

2

"

"

2

2

2 6

2

2 6

"

" "

" "

" "

"

" "

7

2

2 6

6

" 2 6

" " 2 6

"

2 6 6

2 6 7

29

" "

2

2 6



---

8

7

8

. 2 9  
"  
6

. 6 2 "

26

. 6

2 9

. 96%

2 96

2 %

. 62

7



---

. 2

2 6

6

2 6

---

# 第一章：引言

## 1.1 国内外关于财政透明做法

### 1.1.1

2

IMF

998 IMF

<sup>1</sup> 2

OE

7

" "

GASB

---

[1] <sup>1</sup> IMF, Manual on Fiscal Transparency, (1998 edition, 2007 revised edition).  
<http://www.imf.org/external/np/fad/trans/manual.htm>.





"

"

"

2 8 2

"

"

2

2 2

2

2

2

2

8

2

2

2

2

2 6 2

## 1.2 做好财政透明的意义

“

”

“

”

——

“

”





" "

" " " "

2

### 1.3 小结



---

## 第二章：清华大学财政透明度评估历年回顾

2 2 -2

2

### 2.1 2012 年财政透明度评估回顾

2 2 6

2 2

G P

8

8

2 2

2

2

2

6

2

7

2

8

8

" "

---

2

<http://www.sppmtinghua.edu.cn>

## 2.2 2013 年财政透明度评估回顾

2

2 2

"

"

2

28

289

2

"

"

2

2

|     |     |         |
|-----|-----|---------|
| 100 | 2   |         |
|     |     |         |
|     |     | **      |
|     |     |         |
|     |     |         |
|     |     |         |
|     |     |         |
|     |     |         |
| 100 | 2 2 | : " " 2 |
|     | 2   | " "     |
|     |     | " "     |
|     | 2   | " " 2   |
|     |     | " "     |
|     |     |         |
|     |     |         |
| 100 | 6   |         |
|     | J   |         |
|     |     |         |

---

|     |  |
|-----|--|
| 100 |  |
|-----|--|

2 2

2

"

"

2

"

"

"

"

"

"

2

---

## 2.3 2014 年财政透明度评估回顾

2

28

2

2

"

"

"

"

"

"

"

"

"

"

"

"

"

"

2

"

"

2 2-2

2 -2

2

2 2

2

2

<sup>3</sup> 2

2 2 2

2



2  
2 6  
2  
6 . 7  
8 8 . 8 % 8 . 6 % 82 96%

77. 7% 29 79. % 82 %  
78 7 % 6.2

9

## 2.4 2015 年财政透明度评估回顾

2 2 2 2  
2

6 2

29



8

29

8

2

2

2

"

"

2

2

2

2

2

2

a "

" b "

" c "

" d "

"

"

"

8

7

6

2

6

6

2

6

2

6

2

2



2

8

2 .72

9.96%

2 . %

2

6 2

2



---

## 2.5 小结

2 2

"

"

"

"

2 2 2 2 2

2

---

## 第三章：评价原则及评分标准

### 3.1 评价原则

#### 3.1.1

/

#### 3.1.2

---

### 3. 1. 3

4

---

<sup>4</sup> <http://wenku.baidu.com/link?url=p5PAXkN0ccjDQqiMNc8TkJURE9iu5sa-VnzdWZpi.JAvBvfWfv40GCj3UQwaPkRE8MqziNFj2hhl23sQ6RR4OapJYxUZ6Oj--u4YrY4CKGzi>

### 3.2 2016 年中国市级政府财政透明度评分标准

|   |     |     |     |     |     |
|---|-----|-----|-----|-----|-----|
|   |     |     |     |     |     |
|   |     |     |     |     |     |
|   |     | 2   |     |     | 2   |
|   | 2 6 |     | 2   |     | 2 6 |
|   | "   |     | " " |     | "   |
| " |     | " " |     |     | " " |
| " |     |     |     | 7   |     |
|   |     |     |     |     |     |
| 2 |     |     |     |     |     |
|   |     |     |     | 2 6 |     |
|   | 6   |     |     |     |     |

31 2016

|    |    |   |
|----|----|---|
| 50 | 20 |   |
|    |    | 5 |
|    |    | 5 |
|    |    | 5 |
|    |    | 5 |
|    | 5  |   |

|     |             | 5    |      |      |           |
|-----|-------------|------|------|------|-----------|
| 370 | 2015<br>160 | (40) | (20) | (15) | 23 10 0.5 |
|     |             |      |      |      | 3         |
|     |             |      |      |      | 1         |
|     |             |      | (5)  |      | 1         |
|     |             |      |      |      | 3         |
|     |             |      |      |      | 1         |
|     | 5           | (40) | (20) | (15) | 22 10 0.5 |
|     |             |      |      |      | 5         |
|     |             |      |      |      | 1         |
|     |             |      | (5)  |      | 3         |
|     |             |      |      |      | 1         |
|     |             |      |      |      |           |
|     |             | (40) | (20) | (15) | 15 12 12  |
|     |             |      |      |      | 1         |
|     |             |      |      |      | 3         |
|     |             |      | (5)  |      | 1         |
|     |             |      |      |      | 3         |
|     |             |      |      |      | 1         |

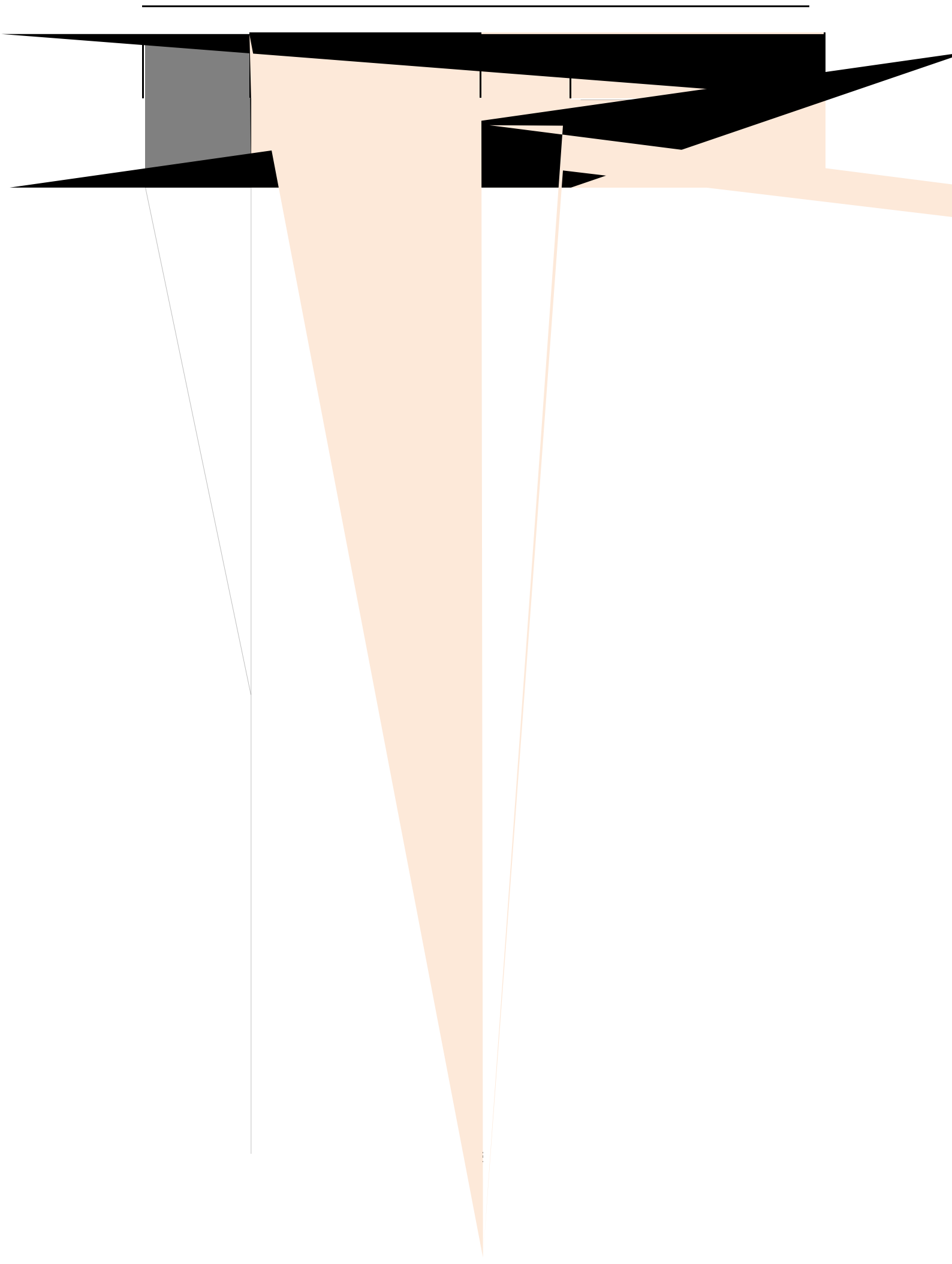
|  |      |    |        |      |                 |
|--|------|----|--------|------|-----------------|
|  |      |    | (20)   | (15) | 1 11 10 1       |
|  |      |    |        |      | 2 15 12 12<br>1 |
|  |      |    |        |      | 3               |
|  |      |    |        | (5)  | 1               |
|  |      |    |        |      | 3               |
|  |      |    |        |      | 1               |
|  |      |    |        |      | 10% 2           |
|  | (40) | 20 | 40% 8  |      |                 |
|  |      |    | 50% 10 |      |                 |
|  |      |    | 10% 2  |      |                 |
|  |      | 20 | 40% 8  |      |                 |
|  |      |    | 50% 10 |      |                 |
|  |      |    | 10% 2  |      |                 |
|  | (40) | 20 | 5% 9 9 |      |                 |
|  |      |    | 5% 9 9 |      |                 |
|  |      |    | 10% 2  |      |                 |
|  |      | 20 | 10% 2  |      |                 |

|  |      |      |      |      | 10% | 9  | 18  |
|--|------|------|------|------|-----|----|-----|
|  |      |      |      |      | 23  | 10 | 0.5 |
|  |      |      |      | (15) |     | 3  |     |
|  |      |      |      |      |     | 1  |     |
|  |      |      | (20) |      |     | 1  |     |
|  |      |      |      |      |     | 1  |     |
|  |      |      |      | (5)  |     | 3  |     |
|  |      |      |      |      |     |    | 1   |
|  | 2016 | (40) |      |      | 22  | 10 | 0.5 |
|  | 160  |      |      | (15) |     |    |     |
|  |      |      | (20) |      |     | 1  |     |
|  | 5    |      |      | (5)  |     | 3  |     |
|  |      |      |      |      |     |    | 1   |

|      |    |        |  |      |      |                 |
|------|----|--------|--|------|------|-----------------|
|      |    |        |  |      | 1    |                 |
|      |    |        |  | (20) | (15) | 1 11 10 1       |
|      |    |        |  |      |      | 2 15 12 12<br>1 |
|      |    |        |  |      |      | 3               |
|      |    |        |  |      |      | 1               |
|      |    |        |  |      |      | 3               |
|      |    |        |  |      | (5)  | 1               |
|      |    |        |  |      |      | 3               |
|      |    |        |  |      |      | 1               |
|      |    |        |  |      |      | 10% 2           |
|      |    |        |  |      |      | 40% 8           |
|      |    |        |  | (40) | 20   | 50% 10          |
|      |    |        |  |      |      | 10% 2           |
|      |    |        |  |      |      | 40% 8           |
|      |    |        |  |      | 20   | 50% 10          |
|      |    |        |  |      |      | 10% 2           |
|      |    |        |  |      |      | 5% 9 9          |
| (40) | 20 | 5% 9 9 |  |      |      |                 |
|      |    | 5% 9 9 |  |      |      |                 |



|     |      |      |              |              |
|-----|------|------|--------------|--------------|
|     |      |      | 20           | 10% 2        |
|     |      |      |              | 10% 9 18     |
|     | 2015 | 2016 | 2015<br>2016 | 2015<br>5 25 |
|     |      |      |              | 2016<br>5 25 |
|     | 5    | 50   | 50           | 40% 16       |
|     |      |      |              | 60% 24       |
|     | 80   | 40   | 2015         | 40% 16       |
|     |      |      |              | 2016         |
|     | 40   | 40   | 2015         | 40% 8        |
|     |      |      |              | 20           |
| 200 |      |      |              | 3            |



---

3.2.1

" "

3.2 " "

|    |               |
|----|---------------|
| 20 | 20<br>15<br>0 |
| 5  | 1             |
| 5  | 0 5           |
| 5  |               |
| 5  | 1 5 0         |
| 5  | 1<br>5        |

|   |     |        |
|---|-----|--------|
| 5 | 5 5 | 1<br>0 |
|---|-----|--------|

**3.2.2**

2

2 6                      6 2                      2 6

7

"                      "

**3.3**

| 公共财政预算收入 |  |
|----------|--|
|          |  |
|          |  |
|          |  |
|          |  |
|          |  |

|          |  |
|----------|--|
|          |  |
|          |  |
|          |  |
| 公共财政预算支出 |  |
|          |  |
|          |  |
|          |  |
|          |  |
|          |  |
|          |  |
|          |  |

注：

| 政府性基金预算收入 |  |
|-----------|--|
|           |  |
|           |  |
|           |  |
|           |  |
|           |  |
|           |  |
| 政府性基金预算支出 |  |
|           |  |
|           |  |
|           |  |
|           |  |
|           |  |
|           |  |
|           |  |
|           |  |

3.5

表 3.5 国有资本经营预算评分规则

| 国有资本经营预算收入            |          |
|-----------------------|----------|
| a.                    | 2 0      |
| b.                    | " " 5 1  |
|                       | 8 " " 10 |
| <b>++++++ = a + b</b> |          |
| 国有资本经营预算支出            |          |
| a.                    | 2 0      |
| b.                    | " " 8    |
|                       | " " 10   |

|             |
|-------------|
| $a + b$     |
| $= \quad +$ |

: " " 5

### 3.6

表 3.6 社会保险基金预算评分规则

|            |          |
|------------|----------|
| 社会保险基金预算收入 |          |
| a.         | 2 0      |
| b.         | " " 1 9  |
|            | 1 9      |
| 社会保险基金预算支出 |          |
| a.         | 2 0      |
| b.         | " " 2 18 |
| = +        |          |





2 6

2

2

**3. 2. 3**



8            2        2 6

2

2            2 6            8            2

2

2        2 6

---

9

6

2

2

2 6

IMF

---

6

[http://tfs.mof.gov.cn/zhengwuxinxi/caizhengbuling/200806/t20080602\\_44437.html](http://tfs.mof.gov.cn/zhengwuxinxi/caizhengbuling/200806/t20080602_44437.html)

---

2

**3. 2. 4**

---

## 第四章：地级及地级以上市政府研究结果

### 4.1 实证结果综述

|     |                     |       |
|-----|---------------------|-------|
| "   | "                   | 29    |
| 2 6 | .                   |       |
| .   |                     | 6 6   |
| 2   | 86. % 8 . % 8 . 8 % |       |
| "   | "                   |       |
|     | 2                   | 8 . % |
|     | 78. 62%             | 7 %   |

















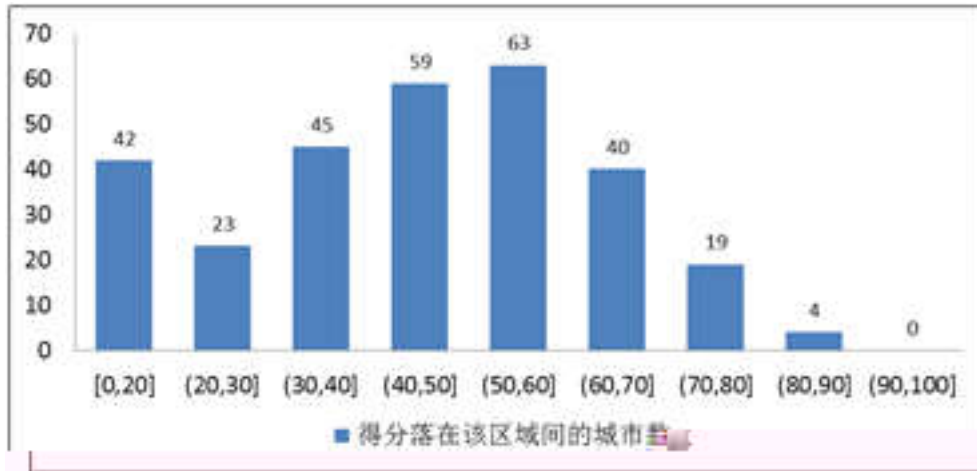


图 4.1 市级政府全口径财政透明度总得分结果分布图

## 4.2

50 4.2

表 4.2 市级政府纳入预算机构和部门公开的得分情况

| 城市 | 所属省份或自治区 | 得分 | 城市 | 所属省份或自治区 | 得分 |
|----|----------|----|----|----------|----|
|    |          | 50 |    |          | 40 |
|    |          | 50 |    |          | 40 |
|    |          | 50 |    |          | 40 |
|    |          | 50 |    |          | 40 |
|    |          | 50 |    |          | 40 |
|    |          | 50 |    |          | 40 |
|    |          | 50 |    |          | 40 |









---

|  |  |  |  |  |  |
|--|--|--|--|--|--|
|  |  |  |  |  |  |
|  |  |  |  |  |  |
|  |  |  |  |  |  |
|  |  |  |  |  |  |
|  |  |  |  |  |  |
|  |  |  |  |  |  |
|  |  |  |  |  |  |
|  |  |  |  |  |  |
|  |  |  |  |  |  |
|  |  |  |  |  |  |
|  |  |  |  |  |  |
|  |  |  |  |  |  |
|  |  |  |  |  |  |
|  |  |  |  |  |  |
|  |  |  |  |  |  |
|  |  |  |  |  |  |
|  |  |  |  |  |  |
|  |  |  |  |  |  |
|  |  |  |  |  |  |
|  |  |  |  |  |  |
|  |  |  |  |  |  |
|  |  |  |  |  |  |
|  |  |  |  |  |  |
|  |  |  |  |  |  |
|  |  |  |  |  |  |
|  |  |  |  |  |  |
|  |  |  |  |  |  |
|  |  |  |  |  |  |
|  |  |  |  |  |  |
|  |  |  |  |  |  |
|  |  |  |  |  |  |
|  |  |  |  |  |  |
|  |  |  |  |  |  |
|  |  |  |  |  |  |

---

|  |  |  |  |  |  |
|--|--|--|--|--|--|
|  |  |  |  |  |  |
|  |  |  |  |  |  |
|  |  |  |  |  |  |
|  |  |  |  |  |  |
|  |  |  |  |  |  |
|  |  |  |  |  |  |
|  |  |  |  |  |  |
|  |  |  |  |  |  |
|  |  |  |  |  |  |
|  |  |  |  |  |  |
|  |  |  |  |  |  |

---

|  |  |  |  |  |  |
|--|--|--|--|--|--|
|  |  |  |  |  |  |
|  |  |  |  |  |  |
|  |  |  |  |  |  |
|  |  |  |  |  |  |
|  |  |  |  |  |  |
|  |  |  |  |  |  |
|  |  |  |  |  |  |
|  |  |  |  |  |  |
|  |  |  |  |  |  |
|  |  |  |  |  |  |
|  |  |  |  |  |  |
|  |  |  |  |  |  |
|  |  |  |  |  |  |
|  |  |  |  |  |  |
|  |  |  |  |  |  |
|  |  |  |  |  |  |
|  |  |  |  |  |  |
|  |  |  |  |  |  |
|  |  |  |  |  |  |
|  |  |  |  |  |  |
|  |  |  |  |  |  |
|  |  |  |  |  |  |

29  
9 9

---

2

9.8%

8.2% 78.9%

7.2%

.6%

4.3

|   |       |        |     |     |
|---|-------|--------|-----|-----|
| \ |       |        |     |     |
|   | 18.76 | 93.81% | 281 | 269 |
|   | 2.68  | 53.63% | 193 | 121 |
|   | 4.05  | 81.02% | 239 | 239 |
|   | 3.95  | 78.93% | 233 | 233 |
|   | 2.68  | 53.63% | 178 | 141 |
|   | 3.56  | 71.25% | 232 | 182 |
|   | 3.51  | 70.10% | 211 | 202 |
|   | 39.19 | 78.39% | 292 | 55  |

.2

8

6

9

2

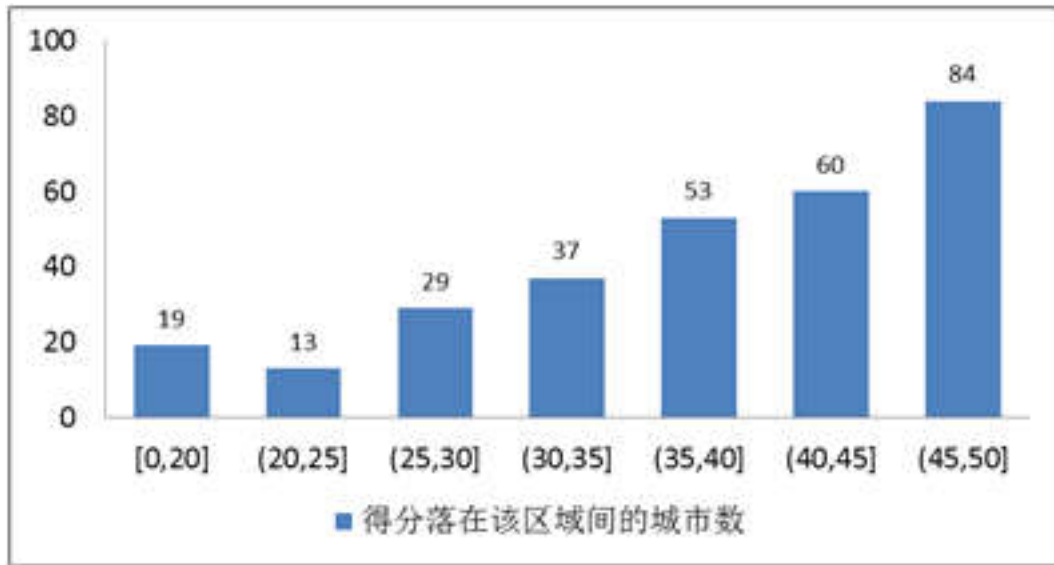


图 4.2 所有城市机构公开分数的直方分布图

2015

2016

### 4.3

1 2 3  
 4 2015 2016  
 160  
 50 5 50  
 1-4 5  
 370

---

### 4.3.1

### 4.4

| 排序 | 城市 | 所属省份 | 总分 | 排序 | 城市 | 所属省份 | 总分 |
|----|----|------|----|----|----|------|----|
|    |    |      |    |    |    |      |    |
|    |    |      |    |    |    |      |    |
|    |    |      |    |    |    |      |    |
|    |    |      |    |    |    |      |    |
|    |    |      |    |    |    |      |    |
|    |    |      |    |    |    |      |    |
|    |    |      |    |    |    |      |    |
|    |    |      |    |    |    |      |    |
|    |    |      |    |    |    |      |    |
|    |    |      |    |    |    |      |    |
|    |    |      |    |    |    |      |    |
|    |    |      |    |    |    |      |    |
|    |    |      |    |    |    |      |    |
|    |    |      |    |    |    |      |    |
|    |    |      |    |    |    |      |    |
|    |    |      |    |    |    |      |    |

---

|  |  |  |  |  |  |  |  |
|--|--|--|--|--|--|--|--|
|  |  |  |  |  |  |  |  |
|  |  |  |  |  |  |  |  |
|  |  |  |  |  |  |  |  |
|  |  |  |  |  |  |  |  |
|  |  |  |  |  |  |  |  |
|  |  |  |  |  |  |  |  |
|  |  |  |  |  |  |  |  |
|  |  |  |  |  |  |  |  |
|  |  |  |  |  |  |  |  |
|  |  |  |  |  |  |  |  |
|  |  |  |  |  |  |  |  |
|  |  |  |  |  |  |  |  |
|  |  |  |  |  |  |  |  |
|  |  |  |  |  |  |  |  |
|  |  |  |  |  |  |  |  |
|  |  |  |  |  |  |  |  |
|  |  |  |  |  |  |  |  |
|  |  |  |  |  |  |  |  |

---

|  |  |  |  |  |  |  |  |
|--|--|--|--|--|--|--|--|
|  |  |  |  |  |  |  |  |
|  |  |  |  |  |  |  |  |
|  |  |  |  |  |  |  |  |
|  |  |  |  |  |  |  |  |
|  |  |  |  |  |  |  |  |
|  |  |  |  |  |  |  |  |
|  |  |  |  |  |  |  |  |
|  |  |  |  |  |  |  |  |
|  |  |  |  |  |  |  |  |
|  |  |  |  |  |  |  |  |
|  |  |  |  |  |  |  |  |
|  |  |  |  |  |  |  |  |
|  |  |  |  |  |  |  |  |
|  |  |  |  |  |  |  |  |
|  |  |  |  |  |  |  |  |
|  |  |  |  |  |  |  |  |
|  |  |  |  |  |  |  |  |
|  |  |  |  |  |  |  |  |
|  |  |  |  |  |  |  |  |
|  |  |  |  |  |  |  |  |
|  |  |  |  |  |  |  |  |
|  |  |  |  |  |  |  |  |
|  |  |  |  |  |  |  |  |
|  |  |  |  |  |  |  |  |
|  |  |  |  |  |  |  |  |
|  |  |  |  |  |  |  |  |



---

|  |  |  |  |  |  |  |  |
|--|--|--|--|--|--|--|--|
|  |  |  |  |  |  |  |  |
|  |  |  |  |  |  |  |  |
|  |  |  |  |  |  |  |  |
|  |  |  |  |  |  |  |  |
|  |  |  |  |  |  |  |  |
|  |  |  |  |  |  |  |  |
|  |  |  |  |  |  |  |  |
|  |  |  |  |  |  |  |  |
|  |  |  |  |  |  |  |  |
|  |  |  |  |  |  |  |  |
|  |  |  |  |  |  |  |  |
|  |  |  |  |  |  |  |  |
|  |  |  |  |  |  |  |  |
|  |  |  |  |  |  |  |  |
|  |  |  |  |  |  |  |  |
|  |  |  |  |  |  |  |  |
|  |  |  |  |  |  |  |  |
|  |  |  |  |  |  |  |  |
|  |  |  |  |  |  |  |  |
|  |  |  |  |  |  |  |  |
|  |  |  |  |  |  |  |  |
|  |  |  |  |  |  |  |  |
|  |  |  |  |  |  |  |  |
|  |  |  |  |  |  |  |  |
|  |  |  |  |  |  |  |  |
|  |  |  |  |  |  |  |  |
|  |  |  |  |  |  |  |  |
|  |  |  |  |  |  |  |  |
|  |  |  |  |  |  |  |  |
|  |  |  |  |  |  |  |  |
|  |  |  |  |  |  |  |  |
|  |  |  |  |  |  |  |  |
|  |  |  |  |  |  |  |  |
|  |  |  |  |  |  |  |  |
|  |  |  |  |  |  |  |  |
|  |  |  |  |  |  |  |  |
|  |  |  |  |  |  |  |  |
|  |  |  |  |  |  |  |  |
|  |  |  |  |  |  |  |  |
|  |  |  |  |  |  |  |  |

---

|  |  |  |  |  |  |  |  |
|--|--|--|--|--|--|--|--|
|  |  |  |  |  |  |  |  |
|  |  |  |  |  |  |  |  |
|  |  |  |  |  |  |  |  |
|  |  |  |  |  |  |  |  |
|  |  |  |  |  |  |  |  |
|  |  |  |  |  |  |  |  |
|  |  |  |  |  |  |  |  |
|  |  |  |  |  |  |  |  |
|  |  |  |  |  |  |  |  |
|  |  |  |  |  |  |  |  |
|  |  |  |  |  |  |  |  |
|  |  |  |  |  |  |  |  |
|  |  |  |  |  |  |  |  |
|  |  |  |  |  |  |  |  |
|  |  |  |  |  |  |  |  |
|  |  |  |  |  |  |  |  |
|  |  |  |  |  |  |  |  |
|  |  |  |  |  |  |  |  |
|  |  |  |  |  |  |  |  |
|  |  |  |  |  |  |  |  |
|  |  |  |  |  |  |  |  |
|  |  |  |  |  |  |  |  |
|  |  |  |  |  |  |  |  |
|  |  |  |  |  |  |  |  |
|  |  |  |  |  |  |  |  |
|  |  |  |  |  |  |  |  |
|  |  |  |  |  |  |  |  |
|  |  |  |  |  |  |  |  |
|  |  |  |  |  |  |  |  |
|  |  |  |  |  |  |  |  |
|  |  |  |  |  |  |  |  |
|  |  |  |  |  |  |  |  |
|  |  |  |  |  |  |  |  |
|  |  |  |  |  |  |  |  |

---

|  |  |  |  |  |  |  |  |
|--|--|--|--|--|--|--|--|
|  |  |  |  |  |  |  |  |
|  |  |  |  |  |  |  |  |
|  |  |  |  |  |  |  |  |
|  |  |  |  |  |  |  |  |
|  |  |  |  |  |  |  |  |
|  |  |  |  |  |  |  |  |
|  |  |  |  |  |  |  |  |
|  |  |  |  |  |  |  |  |
|  |  |  |  |  |  |  |  |
|  |  |  |  |  |  |  |  |
|  |  |  |  |  |  |  |  |
|  |  |  |  |  |  |  |  |
|  |  |  |  |  |  |  |  |
|  |  |  |  |  |  |  |  |
|  |  |  |  |  |  |  |  |
|  |  |  |  |  |  |  |  |
|  |  |  |  |  |  |  |  |
|  |  |  |  |  |  |  |  |
|  |  |  |  |  |  |  |  |
|  |  |  |  |  |  |  |  |
|  |  |  |  |  |  |  |  |
|  |  |  |  |  |  |  |  |
|  |  |  |  |  |  |  |  |
|  |  |  |  |  |  |  |  |

|     |  |  |       |     |  |  |   |
|-----|--|--|-------|-----|--|--|---|
| 138 |  |  | 175.5 | 276 |  |  | 0 |
| 139 |  |  | 174   | 276 |  |  | 0 |
| 139 |  |  | 174   | 276 |  |  | 0 |
| 141 |  |  | 172   | 276 |  |  | 0 |
| 142 |  |  | 171   | 276 |  |  | 0 |
| 143 |  |  | 170.5 | 276 |  |  | 0 |
| 143 |  |  | 170.5 | 276 |  |  | 0 |
| 145 |  |  | 169   | 276 |  |  | 0 |
| 145 |  |  | 169   | 276 |  |  | 0 |
| 147 |  |  | 167   |     |  |  |   |
| 148 |  |  | 166   |     |  |  |   |

4.3 295

275

88

60% 22

80%

43.48%

9.56%

295

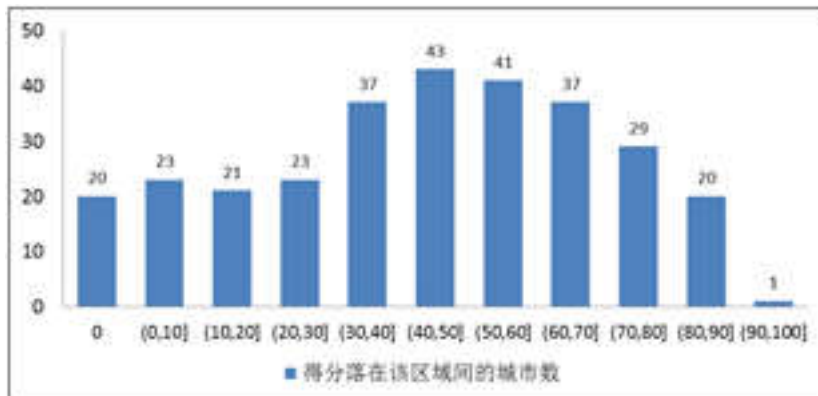


图 4.3 市级政府预算与预算执行公开得分分布情况



27 88 6 %  
 8 % 22  
 9. 6

2 8 2% 2 6  
 %

" " 2 7

2 2

2  
 2

22 2 6 " "

**4. 3. 2**

2

. 7 2 2  
 " " " 8 %

" " 6 % "

2 2-2

---

4. 5 2015

2016

|  |  |  |  |  |  |
|--|--|--|--|--|--|
|  |  |  |  |  |  |
|  |  |  |  |  |  |
|  |  |  |  |  |  |

87% 2

88% 2 6

2

2 6

**4. 3. 3**

. 6

. 2 % . %

7. 8 % 8. 6%

4. 6

|  |  |  |  |  |  |
|--|--|--|--|--|--|
|  |  |  |  |  |  |
|  |  |  |  |  |  |

---

.7

2

2 6

4.7

2015

2016



2 2

2 2

### 4.3.4

2

8 2

6. 2%

%

92

2

2 6

70

---

|    |   |   |   |   |
|----|---|---|---|---|
|    | 2 | 6 | 2 | 2 |
| 92 |   |   |   |   |
|    | 4 | 8 |   |   |

|   |       |        |     |     |
|---|-------|--------|-----|-----|
| \ |       |        |     |     |
|   | 18.21 | 36.42% | 232 | 192 |

|    |   |    |   |
|----|---|----|---|
| .8 |   | 2  |   |
|    |   | 2  | 6 |
|    | 2 | 2  | 2 |
| %  | % | 92 |   |

#### 4.4 其他财政信息

|    |   |   |  |
|----|---|---|--|
|    |   | 8 |  |
|    | 2 |   |  |
|    | 2 |   |  |
| .9 |   |   |  |

|   |       |        |     |     |     |
|---|-------|--------|-----|-----|-----|
|   |       | 4      | 9   |     |     |
| \ |       |        |     |     |     |
|   | 5.56  | 6.96%  | 72  | 0   | 4   |
|   | 17.4  | 43.50% | 243 | 33  | 81  |
|   | 15.41 | 51.36% | 178 | 122 | 129 |
|   | 16.18 | 80.88% | 256 | 225 | 230 |



---

|  |       |        |     |    |     |
|--|-------|--------|-----|----|-----|
|  | 18.36 | 61.20% | 243 | 62 | 201 |
|--|-------|--------|-----|----|-----|

86%

2

2 6

2 6

2 6

2

#### 4.5 不同城市间的比较分析

4.5.1

7 2  
2 6  
8.7%  
2 88.89%  
8  
2  
2 6 2

4.10 2016

2015

| 排序 | 城市 | 所属省份 | 得分 | 去年排名 |
|----|----|------|----|------|
|    |    |      |    |      |
|    |    |      |    |      |
|    |    |      |    |      |
|    |    |      |    |      |
|    |    |      |    |      |
|    |    |      |    |      |
|    |    |      |    |      |
|    |    |      |    |      |
|    |    |      |    |      |
|    |    |      |    |      |



---

4. 11 2015

2016

| 2015年排序 | 城市 | 省份 | 2015年得分 | 2016年排序 |
|---------|----|----|---------|---------|
|         |    |    |         |         |
|         |    |    |         |         |
|         |    |    |         |         |
|         |    |    |         |         |
|         |    |    |         |         |
|         |    |    |         |         |
|         |    |    |         |         |
|         |    |    |         |         |
|         |    |    |         |         |
|         |    |    |         |         |
|         |    |    |         |         |
|         |    |    |         |         |
|         |    |    |         |         |
|         |    |    |         |         |
|         |    |    |         |         |
|         |    |    |         |         |
|         |    |    |         |         |
|         |    |    |         |         |
|         |    |    |         |         |
|         |    |    |         |         |
|         |    |    |         |         |

---

|  |  |  |  |  |
|--|--|--|--|--|
|  |  |  |  |  |
|  |  |  |  |  |
|  |  |  |  |  |
|  |  |  |  |  |
|  |  |  |  |  |
|  |  |  |  |  |
|  |  |  |  |  |
|  |  |  |  |  |
|  |  |  |  |  |
|  |  |  |  |  |
|  |  |  |  |  |
|  |  |  |  |  |
|  |  |  |  |  |

---

4. 12

|   |         |         |     |   |    |
|---|---------|---------|-----|---|----|
| \ |         |         |     |   |    |
|   | 510. 75 | 78. 58% | 4   | 2 | 4  |
|   | 426. 50 | 65. 62% | 5   | 0 | 4  |
|   | 366. 18 | 56. 33% | 27  | 1 | 11 |
|   | 276. 05 | 42. 47% | 256 | 1 | 44 |

2 6

8 %

77%

67% 2

6 %

7 %

%

6

%

7 %

---

4. 13

|  |  |         |         |
|--|--|---------|---------|
|  |  |         |         |
|  |  | 43. 75  | 87. 50% |
|  |  | 48. 00  | 96. 00% |
|  |  | 44. 04  | 88. 07% |
|  |  | 33. 76  | 67. 51% |
|  |  | 310. 50 | 83. 92% |
|  |  | 237. 10 | 64. 08% |
|  |  | 220. 29 | 59. 54% |
|  |  | 150. 89 | 40. 78% |
|  |  | 128. 75 | 64. 38% |
|  |  | 119. 80 | 59. 90% |
|  |  | 81. 63  | 40. 81% |
|  |  | 70. 23  | 35. 11% |

**4. 5. 3**

---

. 22%

6 % 7

8 %

2 7.7 26 . 6

9.6 % . %

4. 14

|   |         |         |     |   |    |
|---|---------|---------|-----|---|----|
| \ |         |         |     |   |    |
|   | 345. 90 | 53. 22% | 102 | 4 | 37 |
|   | 257. 75 | 39. 65% | 100 | 0 | 9  |
|   | 263. 46 | 40. 53% | 90  | 0 | 17 |

4. 6 小结

29

2 6



---

## 第五章：县级市研究结果

8

### 5.1 实证结果综述

" " 8

2 6

2 6

6

72 7.8 7.8  
7

7

7

2 6 6  
2 2 6

7

9

2 6 " " 2 " "

68 %

5.1 2015

| 排名 | 城市 | 省份 | 总分 | 百分制得分 | 排名 | 城市 | 省份 | 总分 | 百分制得分 |
|----|----|----|----|-------|----|----|----|----|-------|
|    |    |    |    |       |    |    |    |    |       |
|    |    |    |    |       |    |    |    |    |       |
|    |    |    |    |       |    |    |    |    |       |
|    |    |    |    |       |    |    |    |    |       |
|    |    |    |    |       |    |    |    |    |       |
|    |    |    |    |       |    |    |    |    |       |
|    |    |    |    |       |    |    |    |    |       |
|    |    |    |    |       |    |    |    |    |       |
|    |    |    |    |       |    |    |    |    |       |
|    |    |    |    |       |    |    |    |    |       |
|    |    |    |    |       |    |    |    |    |       |
|    |    |    |    |       |    |    |    |    |       |
|    |    |    |    |       |    |    |    |    |       |
|    |    |    |    |       |    |    |    |    |       |
|    |    |    |    |       |    |    |    |    |       |
|    |    |    |    |       |    |    |    |    |       |
|    |    |    |    |       |    |    |    |    |       |
|    |    |    |    |       |    |    |    |    |       |
|    |    |    |    |       |    |    |    |    |       |
|    |    |    |    |       |    |    |    |    |       |

---

|  |  |  |  |  |  |  |  |  |
|--|--|--|--|--|--|--|--|--|
|  |  |  |  |  |  |  |  |  |
|  |  |  |  |  |  |  |  |  |
|  |  |  |  |  |  |  |  |  |
|  |  |  |  |  |  |  |  |  |
|  |  |  |  |  |  |  |  |  |
|  |  |  |  |  |  |  |  |  |
|  |  |  |  |  |  |  |  |  |
|  |  |  |  |  |  |  |  |  |
|  |  |  |  |  |  |  |  |  |
|  |  |  |  |  |  |  |  |  |
|  |  |  |  |  |  |  |  |  |
|  |  |  |  |  |  |  |  |  |
|  |  |  |  |  |  |  |  |  |
|  |  |  |  |  |  |  |  |  |
|  |  |  |  |  |  |  |  |  |
|  |  |  |  |  |  |  |  |  |
|  |  |  |  |  |  |  |  |  |
|  |  |  |  |  |  |  |  |  |
|  |  |  |  |  |  |  |  |  |
|  |  |  |  |  |  |  |  |  |
|  |  |  |  |  |  |  |  |  |
|  |  |  |  |  |  |  |  |  |
|  |  |  |  |  |  |  |  |  |



---

|  |  |  |  |  |  |  |  |  |  |
|--|--|--|--|--|--|--|--|--|--|
|  |  |  |  |  |  |  |  |  |  |
|  |  |  |  |  |  |  |  |  |  |
|  |  |  |  |  |  |  |  |  |  |
|  |  |  |  |  |  |  |  |  |  |
|  |  |  |  |  |  |  |  |  |  |
|  |  |  |  |  |  |  |  |  |  |
|  |  |  |  |  |  |  |  |  |  |
|  |  |  |  |  |  |  |  |  |  |
|  |  |  |  |  |  |  |  |  |  |
|  |  |  |  |  |  |  |  |  |  |
|  |  |  |  |  |  |  |  |  |  |
|  |  |  |  |  |  |  |  |  |  |
|  |  |  |  |  |  |  |  |  |  |
|  |  |  |  |  |  |  |  |  |  |
|  |  |  |  |  |  |  |  |  |  |
|  |  |  |  |  |  |  |  |  |  |
|  |  |  |  |  |  |  |  |  |  |
|  |  |  |  |  |  |  |  |  |  |
|  |  |  |  |  |  |  |  |  |  |
|  |  |  |  |  |  |  |  |  |  |
|  |  |  |  |  |  |  |  |  |  |
|  |  |  |  |  |  |  |  |  |  |

---

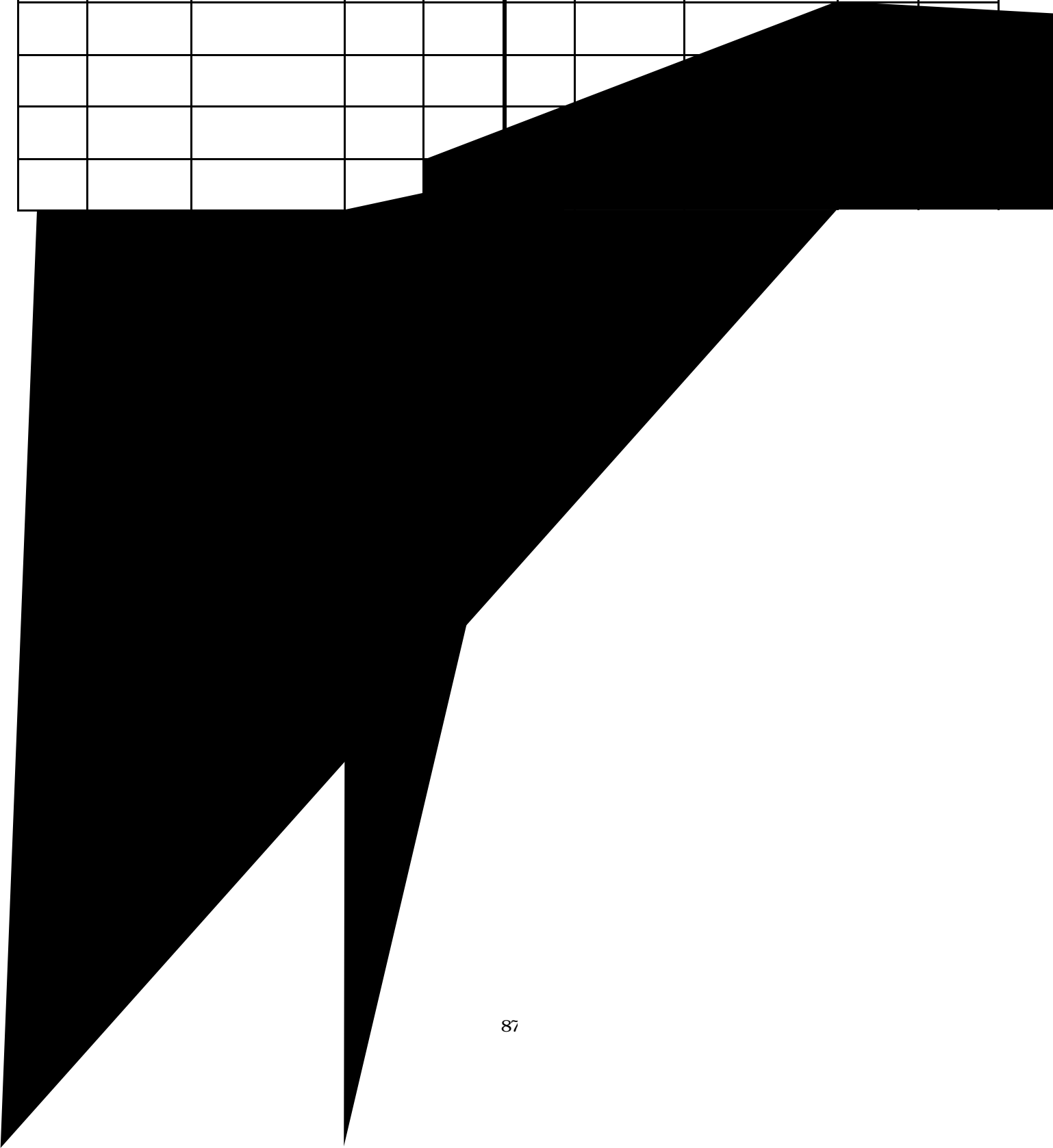
|  |  |  |  |  |  |  |  |  |  |
|--|--|--|--|--|--|--|--|--|--|
|  |  |  |  |  |  |  |  |  |  |
|  |  |  |  |  |  |  |  |  |  |
|  |  |  |  |  |  |  |  |  |  |
|  |  |  |  |  |  |  |  |  |  |
|  |  |  |  |  |  |  |  |  |  |
|  |  |  |  |  |  |  |  |  |  |
|  |  |  |  |  |  |  |  |  |  |
|  |  |  |  |  |  |  |  |  |  |
|  |  |  |  |  |  |  |  |  |  |
|  |  |  |  |  |  |  |  |  |  |
|  |  |  |  |  |  |  |  |  |  |
|  |  |  |  |  |  |  |  |  |  |
|  |  |  |  |  |  |  |  |  |  |
|  |  |  |  |  |  |  |  |  |  |
|  |  |  |  |  |  |  |  |  |  |
|  |  |  |  |  |  |  |  |  |  |
|  |  |  |  |  |  |  |  |  |  |
|  |  |  |  |  |  |  |  |  |  |
|  |  |  |  |  |  |  |  |  |  |
|  |  |  |  |  |  |  |  |  |  |
|  |  |  |  |  |  |  |  |  |  |
|  |  |  |  |  |  |  |  |  |  |
|  |  |  |  |  |  |  |  |  |  |

---

|  |  |  |  |  |  |  |  |  |  |
|--|--|--|--|--|--|--|--|--|--|
|  |  |  |  |  |  |  |  |  |  |
|  |  |  |  |  |  |  |  |  |  |
|  |  |  |  |  |  |  |  |  |  |
|  |  |  |  |  |  |  |  |  |  |
|  |  |  |  |  |  |  |  |  |  |
|  |  |  |  |  |  |  |  |  |  |
|  |  |  |  |  |  |  |  |  |  |
|  |  |  |  |  |  |  |  |  |  |
|  |  |  |  |  |  |  |  |  |  |
|  |  |  |  |  |  |  |  |  |  |
|  |  |  |  |  |  |  |  |  |  |
|  |  |  |  |  |  |  |  |  |  |
|  |  |  |  |  |  |  |  |  |  |
|  |  |  |  |  |  |  |  |  |  |
|  |  |  |  |  |  |  |  |  |  |

---

|  |  |  |  |  |  |  |  |  |  |
|--|--|--|--|--|--|--|--|--|--|
|  |  |  |  |  |  |  |  |  |  |
|  |  |  |  |  |  |  |  |  |  |
|  |  |  |  |  |  |  |  |  |  |
|  |  |  |  |  |  |  |  |  |  |
|  |  |  |  |  |  |  |  |  |  |
|  |  |  |  |  |  |  |  |  |  |
|  |  |  |  |  |  |  |  |  |  |
|  |  |  |  |  |  |  |  |  |  |
|  |  |  |  |  |  |  |  |  |  |
|  |  |  |  |  |  |  |  |  |  |





---

|  |  |  |  |  |  |  |  |  |
|--|--|--|--|--|--|--|--|--|
|  |  |  |  |  |  |  |  |  |
|  |  |  |  |  |  |  |  |  |
|  |  |  |  |  |  |  |  |  |
|  |  |  |  |  |  |  |  |  |
|  |  |  |  |  |  |  |  |  |
|  |  |  |  |  |  |  |  |  |
|  |  |  |  |  |  |  |  |  |
|  |  |  |  |  |  |  |  |  |
|  |  |  |  |  |  |  |  |  |
|  |  |  |  |  |  |  |  |  |
|  |  |  |  |  |  |  |  |  |
|  |  |  |  |  |  |  |  |  |
|  |  |  |  |  |  |  |  |  |
|  |  |  |  |  |  |  |  |  |
|  |  |  |  |  |  |  |  |  |

.  
2 - %  
7 - % 6  
-2 % 6 8  
% % 7 %  
7 7 %

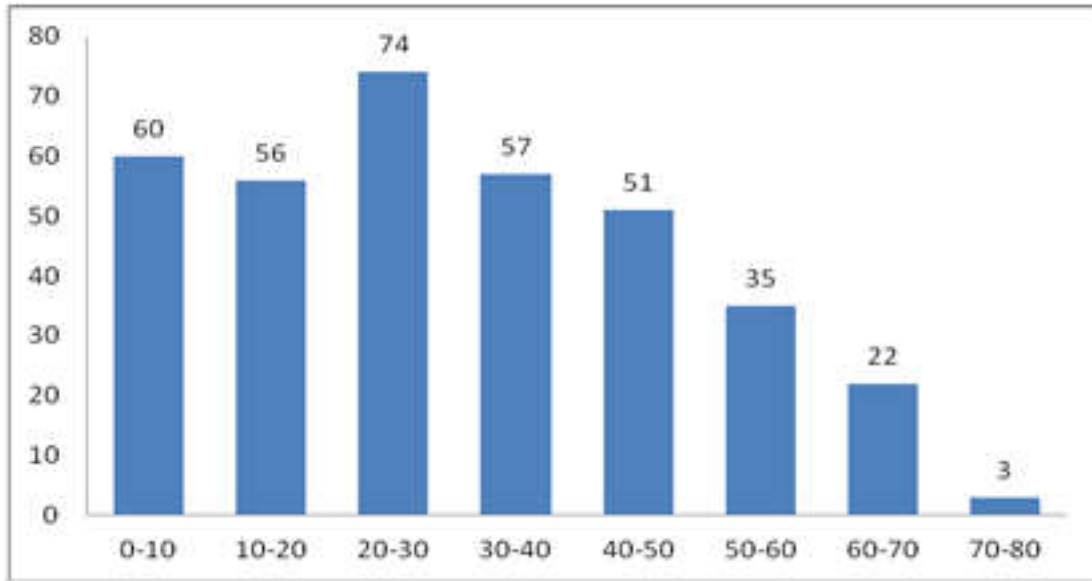


图 5.1 县级城市政府全口径财政透明度得分结果分布图（百分制）

## 5. 2

50

## 5. 2

表 5. 2 县级市政府纳入预算机构和部门公开的得分情况

| 城市 | 所属省份或自治区 | 得分 | 城市 | 所属省份或自治区 | 得分 |
|----|----------|----|----|----------|----|
|    |          | 50 |    |          | 30 |
|    |          | 50 |    |          | 30 |
|    |          | 50 |    |          | 30 |
|    |          | 50 |    |          | 30 |
|    |          | 50 |    |          | 30 |
|    |          | 50 |    |          | 30 |
|    |          | 50 |    |          | 30 |
|    |          | 50 |    |          | 30 |

---

|  |  |  |  |  |  |
|--|--|--|--|--|--|
|  |  |  |  |  |  |
|  |  |  |  |  |  |
|  |  |  |  |  |  |
|  |  |  |  |  |  |
|  |  |  |  |  |  |
|  |  |  |  |  |  |
|  |  |  |  |  |  |
|  |  |  |  |  |  |
|  |  |  |  |  |  |
|  |  |  |  |  |  |
|  |  |  |  |  |  |
|  |  |  |  |  |  |
|  |  |  |  |  |  |
|  |  |  |  |  |  |
|  |  |  |  |  |  |
|  |  |  |  |  |  |
|  |  |  |  |  |  |
|  |  |  |  |  |  |
|  |  |  |  |  |  |
|  |  |  |  |  |  |
|  |  |  |  |  |  |
|  |  |  |  |  |  |

---

|  |  |  |  |  |  |
|--|--|--|--|--|--|
|  |  |  |  |  |  |
|  |  |  |  |  |  |
|  |  |  |  |  |  |
|  |  |  |  |  |  |
|  |  |  |  |  |  |
|  |  |  |  |  |  |
|  |  |  |  |  |  |
|  |  |  |  |  |  |
|  |  |  |  |  |  |
|  |  |  |  |  |  |
|  |  |  |  |  |  |
|  |  |  |  |  |  |
|  |  |  |  |  |  |
|  |  |  |  |  |  |
|  |  |  |  |  |  |
|  |  |  |  |  |  |
|  |  |  |  |  |  |
|  |  |  |  |  |  |
|  |  |  |  |  |  |
|  |  |  |  |  |  |
|  |  |  |  |  |  |
|  |  |  |  |  |  |
|  |  |  |  |  |  |

---

|  |  |  |  |  |  |
|--|--|--|--|--|--|
|  |  |  |  |  |  |
|  |  |  |  |  |  |
|  |  |  |  |  |  |
|  |  |  |  |  |  |
|  |  |  |  |  |  |
|  |  |  |  |  |  |
|  |  |  |  |  |  |
|  |  |  |  |  |  |
|  |  |  |  |  |  |
|  |  |  |  |  |  |
|  |  |  |  |  |  |
|  |  |  |  |  |  |

---

|  |  |  |  |  |  |
|--|--|--|--|--|--|
|  |  |  |  |  |  |
|  |  |  |  |  |  |
|  |  |  |  |  |  |
|  |  |  |  |  |  |
|  |  |  |  |  |  |
|  |  |  |  |  |  |
|  |  |  |  |  |  |
|  |  |  |  |  |  |
|  |  |  |  |  |  |
|  |  |  |  |  |  |
|  |  |  |  |  |  |
|  |  |  |  |  |  |
|  |  |  |  |  |  |
|  |  |  |  |  |  |
|  |  |  |  |  |  |
|  |  |  |  |  |  |
|  |  |  |  |  |  |
|  |  |  |  |  |  |
|  |  |  |  |  |  |
|  |  |  |  |  |  |
|  |  |  |  |  |  |
|  |  |  |  |  |  |

---

|  |  |  |  |  |  |
|--|--|--|--|--|--|
|  |  |  |  |  |  |
|  |  |  |  |  |  |
|  |  |  |  |  |  |
|  |  |  |  |  |  |
|  |  |  |  |  |  |
|  |  |  |  |  |  |
|  |  |  |  |  |  |
|  |  |  |  |  |  |
|  |  |  |  |  |  |
|  |  |  |  |  |  |
|  |  |  |  |  |  |
|  |  |  |  |  |  |
|  |  |  |  |  |  |
|  |  |  |  |  |  |
|  |  |  |  |  |  |
|  |  |  |  |  |  |
|  |  |  |  |  |  |
|  |  |  |  |  |  |
|  |  |  |  |  |  |
|  |  |  |  |  |  |
|  |  |  |  |  |  |
|  |  |  |  |  |  |

---

|  |  |  |  |  |  |
|--|--|--|--|--|--|
|  |  |  |  |  |  |
|  |  |  |  |  |  |
|  |  |  |  |  |  |
|  |  |  |  |  |  |
|  |  |  |  |  |  |
|  |  |  |  |  |  |
|  |  |  |  |  |  |
|  |  |  |  |  |  |
|  |  |  |  |  |  |
|  |  |  |  |  |  |
|  |  |  |  |  |  |
|  |  |  |  |  |  |
|  |  |  |  |  |  |
|  |  |  |  |  |  |
|  |  |  |  |  |  |
|  |  |  |  |  |  |
|  |  |  |  |  |  |
|  |  |  |  |  |  |
|  |  |  |  |  |  |
|  |  |  |  |  |  |
|  |  |  |  |  |  |
|  |  |  |  |  |  |
|  |  |  |  |  |  |
|  |  |  |  |  |  |
|  |  |  |  |  |  |
|  |  |  |  |  |  |
|  |  |  |  |  |  |





---

|  |  |  |  |  |  |
|--|--|--|--|--|--|
|  |  |  |  |  |  |
|  |  |  |  |  |  |
|  |  |  |  |  |  |
|  |  |  |  |  |  |
|  |  |  |  |  |  |
|  |  |  |  |  |  |
|  |  |  |  |  |  |
|  |  |  |  |  |  |
|  |  |  |  |  |  |
|  |  |  |  |  |  |
|  |  |  |  |  |  |
|  |  |  |  |  |  |
|  |  |  |  |  |  |
|  |  |  |  |  |  |
|  |  |  |  |  |  |
|  |  |  |  |  |  |
|  |  |  |  |  |  |

8

. 2

9

2

2

- 9

8

2

.

97. %

8 . 2%

8 . 72%

76. 79%

. 7%

5. 3

| 统计\指标       |       | %      |     |     |
|-------------|-------|--------|-----|-----|
| 市级政府机构      | 17.68 | 88.42% | 321 | 303 |
| 中国共产党市委员会   | 1.91  | 38.10% | 170 | 109 |
| 市人民代表大会     | 2.36  | 47.21% | 173 | 166 |
| 市政协协商委员会    | 2.27  | 45.36% | 166 | 159 |
| 民主党派和工商联    | 0.96  | 19.11% | 94  | 54  |
| 群众团体        | 2.52  | 50.47% | 222 | 153 |
| 市直属非盈利企事业单位 | 2.42  | 48.38% | 182 | 168 |
| 第一部分总计      | 30.12 | 60.23% | 346 | 19  |

## 5.2

[ 30, 35

56 [ 20 25 , [ 25 30

55

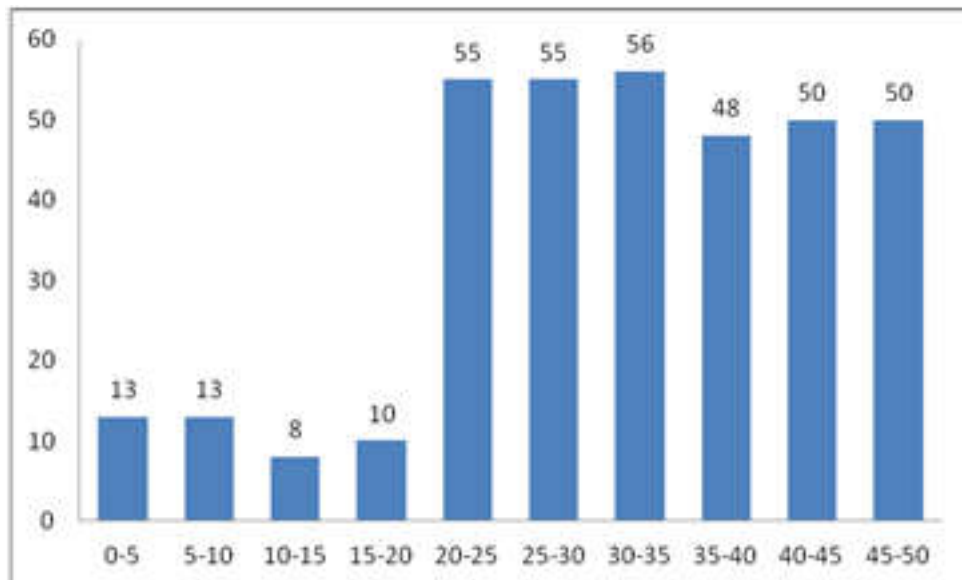


图 5.2 所有县级城市机构公开分数的直方分布图

## 5.3



2  
2 2 2 6 2 2 6  
2 2 2 6  
2 7

**5.3.1**

## 5.4

---

| 城市 | 所属省份或自治区 | 得分 | 城市 | 所属省份或自治区 | 得分 |
|----|----------|----|----|----------|----|
|    |          |    |    |          |    |
|    |          |    |    |          |    |
|    |          |    |    |          |    |
|    |          |    |    |          |    |
|    |          |    |    |          |    |
|    |          |    |    |          |    |
|    |          |    |    |          |    |
|    |          |    |    |          |    |
|    |          |    |    |          |    |
|    |          |    |    |          |    |
|    |          |    |    |          |    |
|    |          |    |    |          |    |
|    |          |    |    |          |    |
|    |          |    |    |          |    |
|    |          |    |    |          |    |
|    |          |    |    |          |    |
|    |          |    |    |          |    |
|    |          |    |    |          |    |
|    |          |    |    |          |    |
|    |          |    |    |          |    |
|    |          |    |    |          |    |
|    |          |    |    |          |    |
|    |          |    |    |          |    |
|    |          |    |    |          |    |
|    |          |    |    |          |    |

---

|  |  |  |  |  |  |
|--|--|--|--|--|--|
|  |  |  |  |  |  |
|  |  |  |  |  |  |
|  |  |  |  |  |  |
|  |  |  |  |  |  |
|  |  |  |  |  |  |
|  |  |  |  |  |  |
|  |  |  |  |  |  |
|  |  |  |  |  |  |
|  |  |  |  |  |  |
|  |  |  |  |  |  |
|  |  |  |  |  |  |
|  |  |  |  |  |  |
|  |  |  |  |  |  |
|  |  |  |  |  |  |
|  |  |  |  |  |  |
|  |  |  |  |  |  |
|  |  |  |  |  |  |
|  |  |  |  |  |  |
|  |  |  |  |  |  |
|  |  |  |  |  |  |
|  |  |  |  |  |  |
|  |  |  |  |  |  |
|  |  |  |  |  |  |
|  |  |  |  |  |  |
|  |  |  |  |  |  |
|  |  |  |  |  |  |
|  |  |  |  |  |  |
|  |  |  |  |  |  |

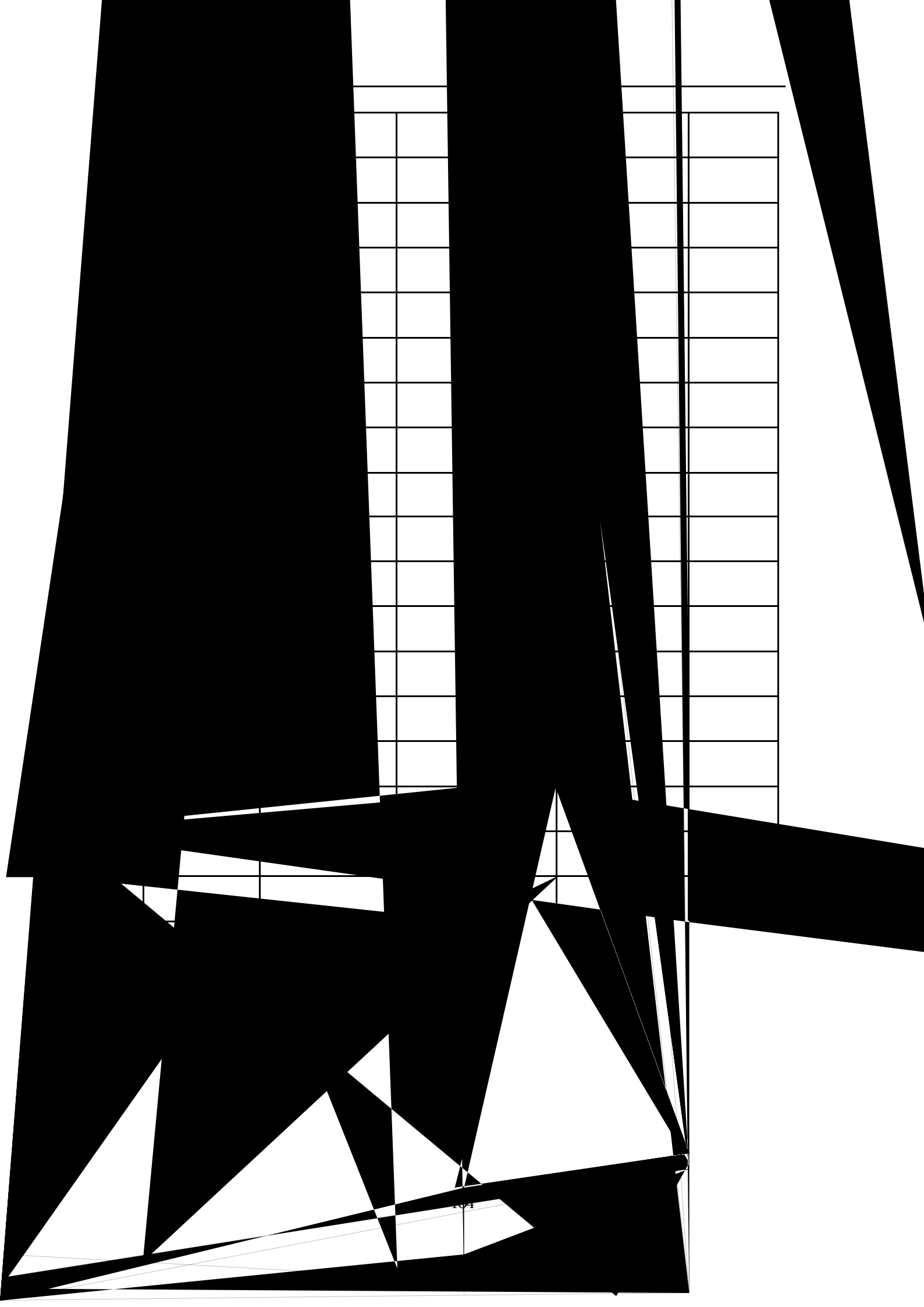
---

|  |  |  |  |  |  |
|--|--|--|--|--|--|
|  |  |  |  |  |  |
|  |  |  |  |  |  |
|  |  |  |  |  |  |
|  |  |  |  |  |  |
|  |  |  |  |  |  |
|  |  |  |  |  |  |
|  |  |  |  |  |  |
|  |  |  |  |  |  |
|  |  |  |  |  |  |
|  |  |  |  |  |  |
|  |  |  |  |  |  |
|  |  |  |  |  |  |
|  |  |  |  |  |  |
|  |  |  |  |  |  |
|  |  |  |  |  |  |
|  |  |  |  |  |  |
|  |  |  |  |  |  |
|  |  |  |  |  |  |
|  |  |  |  |  |  |
|  |  |  |  |  |  |
|  |  |  |  |  |  |
|  |  |  |  |  |  |
|  |  |  |  |  |  |
|  |  |  |  |  |  |

---

|  |  |  |  |  |  |
|--|--|--|--|--|--|
|  |  |  |  |  |  |
|  |  |  |  |  |  |
|  |  |  |  |  |  |
|  |  |  |  |  |  |
|  |  |  |  |  |  |
|  |  |  |  |  |  |
|  |  |  |  |  |  |
|  |  |  |  |  |  |
|  |  |  |  |  |  |
|  |  |  |  |  |  |
|  |  |  |  |  |  |
|  |  |  |  |  |  |
|  |  |  |  |  |  |
|  |  |  |  |  |  |
|  |  |  |  |  |  |
|  |  |  |  |  |  |
|  |  |  |  |  |  |
|  |  |  |  |  |  |
|  |  |  |  |  |  |
|  |  |  |  |  |  |
|  |  |  |  |  |  |
|  |  |  |  |  |  |
|  |  |  |  |  |  |
|  |  |  |  |  |  |
|  |  |  |  |  |  |
|  |  |  |  |  |  |
|  |  |  |  |  |  |
|  |  |  |  |  |  |
|  |  |  |  |  |  |











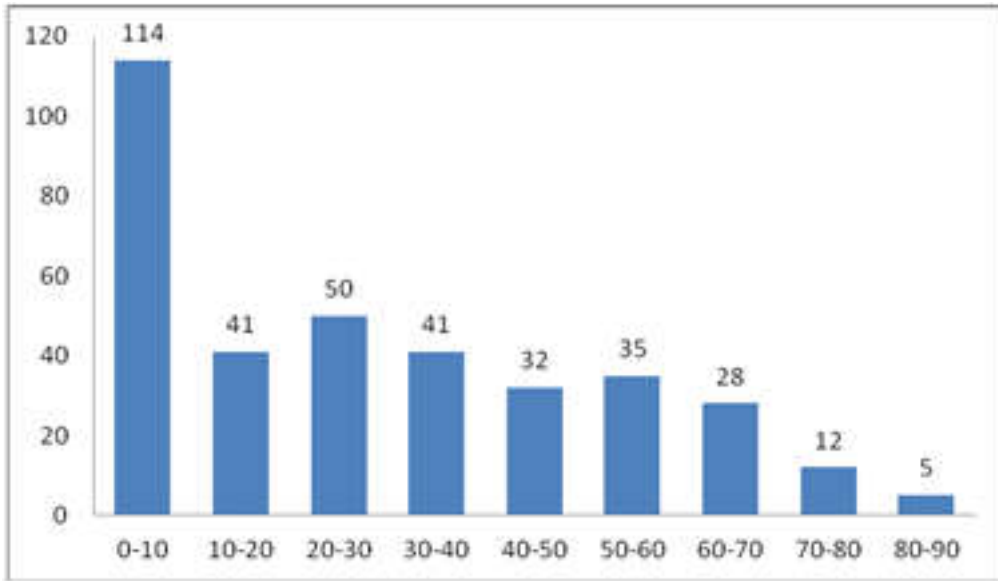


图 5.3 县级城市政府预算与预算执行公开得分分布图（百分制）

### 5.3.2

#### 5.5

80%

60%

2015

2016

表 5.5 县级市场不同财政年度预算与预算执行透明度得分的统计情况

| \    |       | %      |     | 80% | 60% |
|------|-------|--------|-----|-----|-----|
| 2015 | 35.98 | 22.48% | 232 | 5   | 45  |
| 2016 | 52.28 | 32.68% | 247 | 22  | 81  |

---

2

2 6

6 %

2

2 6

2

2

2 6

**5.3.3**

.6

2

2 6

2

. 9

8 8%

5.6

|  |  |  |  |  |
|--|--|--|--|--|
|  |  |  |  |  |
|  |  |  |  |  |
|  |  |  |  |  |
|  |  |  |  |  |
|  |  |  |  |  |
|  |  |  |  |  |
|  |  |  |  |  |
|  |  |  |  |  |
|  |  |  |  |  |

---

5.3.4 2015

2016

2 2 6  
. 6 8 %  
88 2 27  
5.7

| \    |       | %      |     |     |
|------|-------|--------|-----|-----|
| 2015 | 0.75  | 3.02%  | 27  | 0   |
| 2016 | 14.63 | 58.50% | 231 | 188 |

#### 5.4 其他财政信息

2

8

---

5.8

|   |  |  |  |  |  |
|---|--|--|--|--|--|
| \ |  |  |  |  |  |
|   |  |  |  |  |  |
|   |  |  |  |  |  |
|   |  |  |  |  |  |
|   |  |  |  |  |  |
|   |  |  |  |  |  |

2 2 87



---

## 5.5 不同城市间的比较分析

### 5.5.1

. 9

5.9 2015

|  |  |  | (%) |
|--|--|--|-----|
|  |  |  |     |
|  |  |  |     |
|  |  |  |     |
|  |  |  |     |
|  |  |  |     |
|  |  |  |     |
|  |  |  |     |
|  |  |  |     |
|  |  |  |     |
|  |  |  |     |
|  |  |  |     |

---

5. 10

|  |  |  |     |
|--|--|--|-----|
|  |  |  | (%) |
|  |  |  |     |
|  |  |  |     |
|  |  |  |     |
|  |  |  |     |
|  |  |  |     |



|  |  |  |  |  |
|--|--|--|--|--|
|  |  |  |  |  |
|  |  |  |  |  |



## 6.2.1



图 6.1 内江市政务公开主菜单设计

#### 4. 市本级2014年财政决算

### 关于内江市2014年财政决算和 2015年上半年财政预算执行情况的报告（书面）

2015年8月28日

内江市第六届人民代表大会常务委员会第39次会议上

内江市财政局局长 李东洪

主任、各位副主任、秘书长、各位委员：

受市人民政府委托，现将全市2014年财政决算和2015年上半年财政预算执行情况报告如下，请予审议。

#### 一、2014年财政决算情况

##### （一）一般公共预算收支决算

1.全市地方一般公共预算收入完成45.08亿元，为预算的106.5%，增长16.6%；加上省级转移支付补助122.69亿元、上年结转结余2.86亿元、债券转贷资金5.4亿元、调入资金等8.65亿元，收入总量为184.68亿元。全市一般公共预算支出实现176.6亿元，为调整预算的98.6%，同比增长11.1%；加上上缴省级支出0.51亿元，补充预算稳定调节基金3.58亿元、偿还地方政府债券1.56亿元，支出总量为

#### 5. 市级部门2014年财政决算

- |          |            |             |           |           |
|----------|------------|-------------|-----------|-----------|
| • 市委办    | • 市人大办     | • 市政府办      | • 市政协办    | • 市纪委     |
| • 市检察院   | • 市中级人民法院  | • 市委组织部     | • 市委宣传部   | • 市委统战部   |
| • 市直机关工委 | • 市委农工委    | • 市委老干部局    | • 市政府应急办  | • 市委群众工作局 |
| • 市方志办   | • 市委市政府督察室 | • 市委机构编制委员会 | • 市政法委    | • 市公安局    |
| • 市交警支队  | • 市司法局     | • 市财政局      | • 市卫生和计生委 | • 市教育局    |
| • 市国土资源局 | • 市检察院     | • 市审计局      | • 市安全生产局  | • 市统计局    |

图 6.2 财政数据的一站式公开-以内江市为例

## 6.2.2

“ ”



图 6.3 防城港市机构公开做法示例 1



图 6.4 防城港市机构公开做法示例 3



图 6.5 防城港市机构公开做法示例 3

## 6.2.3



"

"





图 6.6 天津市财政局 2016 年预算编制说明





图 6.11 财政数据的一站式公开-以临汾市为例

### 天津市 2015 年市级一般公共预算支出预算明细表

表十 单位：万元

| 项 目        | 预 算        | 项 目                 | 预 算    |
|------------|------------|---------------------|--------|
| 一般公共预算支出合计 | 11,839,600 | 党的事务                | 259    |
| 一般公共服务支出   | 543,820    | 事业运行                | 7,649  |
| 其中：人大事务    | 69,270     | 其他政府办公厅(室)及相关机构事务支出 | 16,665 |
| 行政运行       | 3,843      | 发展与改革事务             | 10,592 |
| 一般行政管理事务   | 1,503      | 行政运行                | 6,688  |
| 机关服务       | 61         | 一般行政管理事务            | 926    |
| 人大会议       | 506        | 战略规划与实践             | 108    |
| 人大立法       | 165        | 绩效管理                | 211    |
| 人大代表履职能力提升 | 530        | 其他发展及改革事务支出         | 22,330 |
| 代表工作       | 232        | 事业运行                | 1,664  |
| 事业运行       | 976        | 其他发展与改革事务支出         | 650    |

图 6.12 财政数据的一站式公开-以天津市为例

| 2015年度                    | 2014年度 | 2013年度 | 2012年度 |
|---------------------------|--------|--------|--------|
| 2011年度                    |        |        |        |
| 上海市2015年社会保险基金结余预算表       |        |        |        |
| 上海市2015年社会保险基金支出预算表       |        |        |        |
| 上海市2015年社会保险基金收入预算表       |        |        |        |
| 关于上海市2015年社会保险基金预算(草案)的说明 |        |        |        |
| 上海市2015年市对区县专项转移支付预算表     |        |        |        |
| 上海市2015年市对区县转移支付预算表       |        |        |        |
| 上海市2015年市本级政府性基金支出预算表     |        |        |        |
| 上海市2015年市本级政府性基金收入预算表     |        |        |        |

图 6.13 财政数据的一站式公开-以上海市为例

---

6. 2. 5

"

"

" "

" "

7

"

"

"

"

---

“ ”

“ ”

6

2

6 1

2015

| 收入         | 2015年预算数 | 支出         | 2015年预算数 |
|------------|----------|------------|----------|
| 公共财政预算收入总计 | 1175839  | 公共财政预算支出总计 | 1175839  |
|            |          |            |          |
|            |          |            |          |
|            |          |            |          |
|            |          |            |          |
|            |          |            |          |
|            |          |            |          |



表 6.4 天津市 2014 年政府性基金收入预算执行情况表

| 项 目             | 预 算        | 预算执行       | 执行为<br>预算% | 比上年执<br>行增减% |
|-----------------|------------|------------|------------|--------------|
| 政府性基金收入合计       | 8,745,000  | 10,506,354 | 120.1      | 29.1         |
| 国有土地使用权出让收入     | 7,901,000  | 9,731,595  | 123.2      | 32.5         |
| 政府收益            | 3,350,000  | 4,093,154  | 122.2      | 30.1         |
| 土地整理成本          | 4,551,000  | 5,441,791  | 119.6      | 29.5         |
| 土地出让价款          |            | 195,650    |            |              |
| 新增建设用地土地有偿使用费收入 | 142,900    | 56,343     | 39.9       | -60.1        |
| 政府住房基金收入        | 116,200    | 112,814    | 97.1       | -2.9         |
| 地方教育附加收入        | 294,700    | 267,879    | 90.9       | 1.8          |
| 文化事业建设费收入       | 19,000     | 21,845     | 115.0      | 28.9         |
| 残疾人就业保障金收入      | 77,300     | 80,024     | 103.5      | 9.7          |
| 彩票公益金收入         | 95,100     | 133,956    | 140.9      | 54.9         |
| 散装水泥专项资金收入      | 4,500      | 7,552      | 167.8      | 88.4         |
| 新型墙体材料专项基金收入    | 12,400     | 14,177     | 114.3      | 25.5         |
| 其他政府性基金收入       | 81,900     | 79,549     | 97.1       | 7.4          |
| 政府性基金收入合计       | 8,745,000  | 10,506,354 |            |              |
| 加:中央转移支付收入      | 123,847    | 94,772     |            |              |
| 上年结余收入          | 1,351,471  | 1,376,286  |            |              |
| 调入调出资金等         | -8,600     | -267,878   |            |              |
| 政府性基金收入总计       | 10,211,718 | 11,709,534 |            |              |

表 6.5 天津市 2014 年政府性基金支出预算执行情况表

| 项 目               | 预 算       | 预算执行      | 执行为<br>预算% | 比上年执<br>行增减% |
|-------------------|-----------|-----------|------------|--------------|
| 政府性基金支出合计         | 3,621,479 | 4,240,072 | 117.1      | 33.6         |
| 教育支出              | 57,868    |           |            | -100.0       |
| 地方教育附加安排的支出       | 57,868    |           |            | -100.0       |
| 文化体育与传媒支出         | 23,584    | 7,582     | 32.1       | -39.0        |
| 其中:文化事业建设费安排的支出   | 21,748    | 5,900     | 27.1       | -62.9        |
| 社会保障和就业支出         | 45,947    | 25,182    | 54.8       | -41.9        |
| 其中:残疾人就业保障金支出     | 24,274    | 21,156    | 87.2       | -3.3         |
| 城乡社区支出            | 3,242,111 | 4,073,374 | 125.6      | 44.5         |
| 国有土地使用权出让收入安排的支出  | 3,047,813 | 3,916,404 | 128.5      | 47.3         |
| 政府收益安排的支出         | 1,442,300 | 1,568,962 | 108.8      | 25.9         |
| 其中:农业土地开发整理支出     | 91,290    | 74,250    | 81.3       | -18.2        |
| 土地整理成本支出          | 1,605,511 | 2,342,442 | 145.8      | 66.1         |
| 城镇建设用地上地租使用费安排的支出 | 84,726    | 45,509    | 53.7       | -31.4        |
| 政府住房基金支出          | 1,125,522 | 1,111,461 | 98.7       | -1.4         |
| 农林水支出             | 6,025     | 6,600     | 109.5      | 11.3         |
| 其中:水利建设基金支出       | 7,800     | 6,600     | 84.6       | -11.5        |
| 交通运输支出            | 118,000   | 73,070    | 61.9       | -37.7        |
| 港口建设费安排的支出        | 148,000   | 73,070    | 49.4       | -37.7        |
| 资源勘探和信息等支出        | 24,102    | 19,600    | 81.3       | -17.4        |
| 其中:散装水泥专项资金支出     | 3,030     | 2,784     | 91.9       | -36.3        |
| 新型墙体材料专项基金支出      | 10,400    | 7,784     | 74.8       | -25.0        |
| 商业服务业等支出          | 300       |           |            | -100.0       |
| 教育发展基金支出          | 300       |           |            | -100.0       |
| 其他支出              | 101,742   | 34,664    | 34.1       | -66.6        |
| 其中:彩票公益金安排的支出     | 85,382    | 34,664    | 40.5       | -60.7        |
| 政府性基金收入总计         |           | 5,139,211 |            |              |
| 减:政府性基金支出         |           | 4,240,072 |            |              |
| 政府性基金结余           |           | 899,139   |            |              |
| 结转项目资金            |           | 899,139   |            |              |

6.2.7



6.6-6.9

表 6.6 广州市 2016 年国有资本经营收入预算表

| 项 目             | 2015 年预算数 | 2016 年预算数 | 增长率   |
|-----------------|-----------|-----------|-------|
| 全市收入总计          | 940763    | 663534    | 41.8  |
| 一、国有资本经营收入      | 938454    | 661136    | 41.5  |
| （一）利润收入         | 817641    | 213778    | 282.5 |
| （二）股利、股息收入      | 110813    | 128461    | -13.7 |
| （三）产权转让收入       | 10000     | 12356     | -19.4 |
| （四）其他国有资本经营预算收入 | -         | 306541    | 净额    |
| 二、上年净结余         | 2309      | 2398      |       |
| 其中：市本级          |           |           |       |

表 6.7 广州市 2016 年国有资本经营收入预算表

| 项 目            | 2015 年预算数 | 2016 年预算数 | 增长率   |
|----------------|-----------|-----------|-------|
| 市本级收入总计        | 916422    | 632801    | 44.8  |
| 一、国有资本经营收入     | 914113    | 630403    | 45.0  |
| （一）利润收入        | 803300    | 198199    | 305.3 |
| 广州汽车工业集团有限公司   | 26694     | 24417     | 9.3   |
| 广州越秀集团有限公司     | 31512     | 25287     | 24.6  |
| 广州港集团有限公司      | 15300     | 13588     | 12.6  |
| 广州医药集团有限公司     | 9586      | 7084      | 35.3  |
| 广州发展集团有限公司     | 10980     | 14700     | -25.3 |
| 广州建筑集团有限公司     | 3070      | 3318      | -7.5  |
| 广州水务投资集团有限公司   | -         | -         | -     |
| 广州交通投资集团有限公司   | -         | -         | -     |
| 广州金融控股集团有限公司   | 14000     | 13426     | 4.3   |
| 广州轻工工贸集团有限公司   | 6380      | 6102      | 4.4   |
| 广州岭南国际企业集团有限公司 | 15198     | 15341     | 0.9   |

表 6.8 广州市 2016 年国有资本经营收入预算表

| 项 目          | 2015年预算数 | 2014年执行数         | 增减%              |
|--------------|----------|------------------|------------------|
| 广州珠江实业集团有限公司 | 16950    | 15327            | 10.6             |
| 广州电气装备集团有限公司 | 2651     | -                | 净增               |
| 广州广日集团有限公司   | 1412     | -                | 净增               |
| 广州工业发展集团有限公司 | -        | -                | -                |
| 广州风行发展集团有限公司 | 9200     | -                | 净增               |
| 639422       | 592012   | 980.1            | 其他国有资本经营预算企业利润收入 |
| 110813       | 126413   | -12.3            | (二) 股利、股息收入      |
| 26413        | -12.3    | 金融等企业股份有限公司      | 110813           |
| 05791        | 净减       | (四) 其他国有资本经营预算收入 | 3                |
| -2398        |          | 二、上年净结余          | 2309             |

表 6.9 广州市 2016 年国有资本经营支出预算表

| 其中：市本级支出    | 916422 | 618146 | 48.3  |
|-------------|--------|--------|-------|
| 一、教育支出      | 1800   | 2000   | -10.0 |
| 国有经济结构调整支出  | 1800   | 2000   | -10.0 |
| 二、文化体育与传媒支出 | 3095   | -26866 | 88.5  |
| 国有经济结构调整支出  | 3095   | 26866  | 88.5  |
| 三、交通运输支出    | 28226  | -50076 | -43.6 |
| 战略性新兴产业发展支出 | 28226  | 50076  | -43.6 |
| 四、资源勘探信息等支出 | 709443 | 381299 | 86.1  |
| 国有经济结构调整支出  | 552129 | 263877 | 109.2 |
| 战略性新兴产业发展支出 | 147674 | 109924 | 34.3  |
| 改革成本支出      | 9640   | 7428   | 29.8  |
| 五、其他支出      | 172524 | 157011 | 10.0  |

6.2.8

2010

" "

6.10-6.12

表 6.10 上海市 2015 年社会保险基金结余执行情况表

| 项 目                | 年初预算数  | 执行数    |
|--------------------|--------|--------|
| 城镇职工基本养老保险基金当年收支结余 | 172.7  | 177.5  |
| 城镇职工基本养老保险基金历年累计结余 | 918.6  | 922.2  |
| 失业保险基金当年收支结余       | -1.5   | 4.8    |
| 失业保险基金历年累计结余       | 145.5  | 155.7  |
| 城镇职工基本医疗保险基金当年收支结余 | 191.8  | 181.9  |
| 城镇职工基本医疗保险基金历年累计结余 | 863.9  | 861.3  |
| 工伤保险基金当年收支结余       | 3.1    | 4.5    |
| 工伤保险基金历年累计结余       | 51.4   | 52.9   |
| 生育保险基金当年收支结余       | 7.6    | 6.3    |
| 生育保险基金历年累计结余       | 7.9    | 7.4    |
| 城镇职工社会补充保险基金当年收支结余 | 0.8    | 0.8    |
| 城镇职工社会补充保险基金历年累计结余 | 3.8    | 4.2    |
| 新型农村社会养老保险基金当年收支结余 | -1.1   | 0.7    |
| 新型农村社会养老保险基金历年累计结余 | 67.3   | 69.4   |
| 城镇居民基本医疗保险基金当年收支结余 | 0.9    | 0.4    |
| 城镇居民基本医疗保险基金历年累计结余 | 7.4    | 6.7    |
| 新型农村合作医疗基金当年收支结余   | 0.1    | -1.5   |
| 新型农村合作医疗基金历年累计结余   | 8.2    | 3.7    |
| 社会保险基金当年收支结余       | 374.4  | 375.4  |
| 社会保险基金历年累计结余       | 2071.0 | 2083.1 |

注：由于编制时，2014年社会保险基金预算尚未执行完毕，因此“执行数”为2014年预计结余数。

表 6.11 上海市 2015 年社会保险基金收入执行情况表

| 单位：亿元          |        |        |           |
|----------------|--------|--------|-----------|
| 项 目            | 年初预算数  | 执行数    | 执行数为预算数的% |
| 城镇职工基本养老保险基金收入 | 1594.1 | 1601.4 | 100.5     |
| 其中：保险费收入       | 1547.0 | 1552.9 | 100.4     |
| 财政补贴收入         | 9.0    | 9.0    | 100.0     |
| 利息收入           | 17.9   | 19.0   | 106.1     |
| 失业保险基金收入       | 87.1   | 88.8   | 102.0     |
| 其中：保险费收入       | 83.4   | 84.3   | 101.1     |
| 财政补贴收入         |        |        |           |
| 利息收入           | 3.6    | 4.5    | 125.0     |
| 城镇职工基本医疗保险基金收入 | 676.4  | 662.2  | 97.9      |
| 其中：保险费收入       | 653.4  | 639.0  | 97.8      |
| 财政补贴收入         | 4.1    | 3.4    | 83.0      |
| 利息收入           | 17.9   | 18.5   | 103.4     |
| 工伤保险基金收入       | 32.8   | 32.3   | 98.5      |
| 其中：保险费收入       | 31.4   | 30.5   | 97.1      |
| 财政补贴收入         |        |        |           |
| 利息收入           | 1.4    | 1.8    | 128.6     |
| 生育保险基金收入       | 43.3   | 42.7   | 98.6      |
| 其中：保险费收入       | 43.3   | 42.7   | 98.6      |
| 财政补贴收入         |        |        |           |
| 利息收入           | 0.01   | 0.04   | 400.0     |
| 城镇居民基本养老保险基金收入 | 4.9    | 4.9    | 100.0     |
| 其中：保险费收入       | 0.3    | 0.3    | 100.0     |
| 财政补贴收入         | 4.3    | 4.3    | 100.0     |
| 利息收入           | 0.1    | 0.1    | 100.0     |
| 新型农村社会养老保险基金收入 | 33.4   | 37.8   | 113.2     |
| 其中：保险费收入       | 2.5    | 2.7    | 108.0     |
| 财政补贴收入         | 26.7   | 30.7   | 115.0     |
| 利息收入           | 2.4    | 2.5    | 104.2     |
| 城镇居民基本医疗保险基金收入 | 23.8   | 24.6   | 103.4     |
| 其中：保险费收入       | 3.2    | 3.4    | 106.3     |
| 财政补贴收入         | 19.9   | 20.4   | 102.5     |
| 利息收入           | 0.2    | 0.3    | 150.0     |
| 新型农村合作医疗基金收入   | 17.3   | 16.8   | 97.1      |
| 其中：保险费收入       | 3.7    | 3.3    | 89.2      |
| 财政补贴收入         | 13.6   | 13.4   | 98.5      |
| 利息收入           | 0.04   | 0.1    | 250.0     |
| 社会保险基金收入合计     | 2513.1 | 2511.5 | 99.9      |
| 其中：保险费收入       | 2368.2 | 2359.1 | 99.6      |
| 财政补贴收入         | 77.6   | 81.2   | 104.6     |
| 利息收入           | 43.6   | 46.8   | 107.3     |

注：①本表中的收入数均以亿元为金额单位反映，一般保留一位小数，保留一位小数无法反映的，保留二位小数。  
②由于编制时，2014年社会保险基金预算尚未执行完毕，因此“执行数”为2014年预计执行数。

表 6.12 上海市 2015 年社会保险基金支出执行情况表

| 单位：亿元          |        |        |           |
|----------------|--------|--------|-----------|
| 项 目            | 年初预算数  | 执行数    | 执行数为预算数的% |
| 城镇职工基本养老保险基金支出 | 1421.4 | 1423.9 | 100.2     |
| 其中：基本养老保险待遇支出  | 1402.5 | 1399.4 | 99.8      |
| 失业保险基金支出       | 88.6   | 84.0   | 94.8      |
| 其中：失业保险待遇支出    | 88.5   | 83.8   | 94.7      |
| 城镇职工基本医疗保险基金支出 | 484.6  | 480.5  | 99.1      |
| 其中：基本医疗保险待遇支出  | 484.5  | 480.1  | 99.1      |
| 工伤保险基金支出       | 29.7   | 27.8   | 93.6      |
| 其中：工伤保险待遇支出    | 29.1   | 27.6   | 94.8      |
| 生育保险基金支出       | 35.7   | 36.4   | 102.0     |
| 其中：生育保险待遇支出    | 35.7   | 36.4   | 102.0     |
| 城镇居民社会养老保险基金支出 | 4.1    | 4.1    | 100.0     |
| 其中：基本养老保险待遇支出  | 3.9    | 3.9    | 100.0     |
| 新型农村社会养老保险基金支出 | 34.5   | 37.1   | 107.5     |
| 其中：基本养老保险待遇支出  | 31.6   | 34.6   | 109.5     |
| 城镇居民基本医疗保险基金支出 | 22.9   | 24.2   | 105.7     |
| 其中：基本医疗保险待遇支出  | 22.9   | 24.2   | 105.7     |
| 新型农村合作医疗基金支出   | 17.2   | 18.3   | 106.4     |
| 其中：基本医疗保险待遇支出  | 17.2   | 18.3   | 106.4     |
| 社会保险基金支出合计     | 2138.7 | 2136.1 | 99.9      |
| 其中：社会保险待遇支出    | 2115.9 | 2108.3 | 99.6      |

注：由于编制时，2014年社会保险基金预算尚未执行完毕，因此“执行数”为2014年预计执行数。

## 6.2.9

| 一、市委、市政府工作部门  |                |                    |
|---------------|----------------|--------------------|
| 北京市机构编制委员会办公室 | 北京市人民政府办公厅     | 北京市规划和国土资源委员会      |
| 北京市教育委员会      | 北京市科学技术委员会     | 北京市经济和信息化委员会       |
| 北京市国家保密委员会    | 北京市公安局         | 北京市财政局             |
| 北京市国土资源局      | 北京市财政局         | 北京市人力资源和社会保障局      |
| 北京市国土资源局      | 北京市环境保护局       | 北京市规划委员会           |
| 北京市住房和城乡建设委员会 | 北京市市场监督管理局     | 北京市交通委员会           |
| 北京市商务局        | 北京市粮食局         | 北京市人民政府口岸办公室       |
| 北京市商务发展委员会    | 北京市文化局         | 北京市卫生和计划生育委员会      |
| 北京市审计局        | 北京市人民政府外事办公室   | 北京市人民政府国有资产监督管理委员会 |
| 北京市地方税务局      | 北京市工商行政管理局     | 北京市质量技术监督局         |
| 北京市安全生产监督管理局  | 北京市食品药品监督管理局   | 北京市国有文化资产监督管理委员会   |
| 北京市新闻出版广电局    | 北京市文物局         | 北京市档案馆             |
| 北京市统计局        | 北京市园林绿化局       | 首都绿化委员会办公室         |
| 北京市金融工作局      | 北京市知识产权局       | 北京市人民政府侨务办公室       |
| 北京市农业局        | 北京市粮食局         | 北京市中医药管理局          |
| 北京市投资管理       | 北京市城市管理综合行政执法局 | 北京市文化市场行政执法总队      |

图 6.13 北京市部门预算公开导航页面 1

| 六、市群众团体   |             |                  |
|-----------|-------------|------------------|
| 北京市工会联合会  | 北京市总工会      | 北京市人民对外友好协会      |
| 北京市科学技术协会 | 北京市文学艺术界联合会 | 北京市归国华侨联合会       |
| 北京市残疾人联合会 | 北京市红十字会     | 北京市思想理论工作研究会     |
| 北京市法学会    | 北京市社会科学界联合会 | 中国国际关系理论委员会北京市分会 |

| 七、市委、市政府直属事业单位 |              |                |
|----------------|--------------|----------------|
| 中国共产党北京市委党校    | 北京市档案馆       | 北京人民艺术剧院       |
| 中共北京市委《前线》杂志社  | 北京市社会科学院     | 北京市哲学社会科学规划办公室 |
| 北京市材料科学院       | 北京市科学技术研究院   | 北京市地方志编纂委员会办公室 |
| 北京市农村经济研究中心    | 北京市地质矿产勘查开发局 | 北京农业职业学院       |
| 北京市经济促进局       | 中国地震博物馆      |                |

| 八、市国有企业所属事业单位    |                      |                    |
|------------------|----------------------|--------------------|
| 首钢材料研究院          | 中共北京控股集团有限公司委员会党校    | 北京市城建职业技术学院        |
| 北京市物资有限公司所属事业单位  | 北京化学工业集团有限责任公司所属事业单位 | 北京纺织控股有限责任公司所属事业单位 |
| 北京工业集团有限公司所属事业单位 | 北京京仪集团有限责任公司所属事业单位   | 北京汽车集团有限公司所属事业单位   |

图 6.14 北京市部门预算公开导航页面 2



图 6.15 北京市部门预算公开具体做法 1



图 6.16 北京市部门预算公开具体做法 2

6.17

表 6.17 北京市人民政府办公厅等六部门 2016 年度项目支出预算表（万元）

| ( )     | ( )             |      |                  | :           |
|---------|-----------------|------|------------------|-------------|
| **      | **              | **   | **               | **          |
| 003     | 北京市人民政府办公厅(财务处) |      | 10295.61700<br>0 | 3075.210000 |
| 003102  | 北京市人民政府办公厅本级行政  |      | 9251.867000      | 2895.210000 |
| 201     | 一般公共服务支出        |      | 8266.767000      | 2490.110000 |
| 20103   | 政府办公厅(室)及相关机构事务 |      | 8266.767000      | 2490.110000 |
| 2010301 | 行政运行            |      | 732.000000       | 220.000000  |
|         |                 | 机动经费 | 512.000000       | 0.000000    |











2

8

2

" "

2 2 6

" "



8

## 关于北京市政府债务管理情况及2016年预算调整方案的报告

来源：北京市人大常委会门户网站 发布时间：2016-06-03 16:11:00  
调整字体【字号：大 中 小】 【复制】 【打印】 【关闭】

——2016年5月26日在北京市第十四届人民代表大会常务委员会第二十七次会议上

北京市财政局局长 李福津

主任、各位副主任、秘书长、各位委员：

我受市人民政府委托，向市人大常委会报告北京市政府债务管理情况及2016年预算调整方案。

### 一、北京市政府性债务总体情况

近年来，本市经济社会发展速度较快，对资金的需求不断增加，特别是城市基础设施建设、民生项目工程等领域需要大量投入，单靠财政资金难以满足需要，而适度举债可以拓宽融资渠道，满足经济社会发展的多元化资金需求。为此，各区、各部门通过债务融资，为本市经济社会发展筹集资金。在加强基础设施建设、促进公益事业发展、提升城市服务管理水平、保障和改善民生等方面发挥了重要作用。同时形成了大量优质资产，产生了较好的社会效益、生态效益和经济效益，促进了首都经济社会持续健康发展。

随着政府融资规模不断扩大，政府性债务管理也出现了责任不清晰、运作不规范、落实不到位等问题。为有效防范和化解财政金融风险，保持经济持续健康发展和社会稳定，本市着力加强地方政府性债务

图 6.18 北京市政府债务管理情况

### 三、2016年新增政府债务安排后本市预算调整方案

#### (一)2016年全市新增政府债务分配方案

经国务院批准，财政部核定本市2016年新增政府债务522.0亿元，其中一般债券492.0亿元，专项债券30.0亿元。考虑到当前本市财政收入基数多、支出压力较大，财政收支矛盾更加突出，同时，政府债券具有期限长、利率低的优势，对于财政部核定本市的522亿元新增政府债务额度，全部安排用于城市副中心建设、新机场建设、棚户区改造、环境建设、交通基础设施建设等重要工程和重点工作。其中，市级安排273亿元。主要用于道路建设42亿元、购买环保公交车和新能源环卫车32.1亿元、北京新机场建设32.9亿元、城市副中心棚户区改造166亿元。

#### (二)2016年市级预算调整后平衡情况

按照财政部下达本市2016年地方政府债务限额的具体规定，2016年本市新增政府债务522.0亿元(其中一般债务492.0亿元，专项债务30.0亿元)，本次预算调整需增加市级一般公共预算收支492.0亿元，增加市级政府性基金预算收支30.0亿元。

1、市十四届人大四次会议批准的市级一般公共预算收入合计为3776.0亿元，增加政府债券收入492.0亿元后，收入合计为4268.0亿元；批准的一般公共预算支出合计为3776.0亿元，增加一般公共预算支出240.1亿元、对区体制返还和一般性转移支付32.9亿元、地方政府债券转贷支出219.0亿元后，支出合计为4268.0亿元，市级一般公共预算收支平衡。

2、市十四届人大四次会议批准的市级政府性基金预算收入合计为609.9亿元，增加政府债券收入30.0亿元后，收入合计为639.9亿元；批准的市级政府性基金预算支出合计为609.9亿元，增加地方政府专项债券转贷支出30.0亿元后，支出合计为639.9亿元。市级政府性基金预算收支平衡。

图 6.19 北京市 2016 年债务调整预算情况

## 关于提请审议批准 2015 年 地方政府债务限额的议案

2015 年 12 月 28 日在成都市第十六届人民代表大会常务委员会第十九次会议上

成都市财政局局长 高翔

主任、各位副主任、秘书长、各位委员：

我受市政府委托，现就提请审议批准 2015 年地方政府债务限额的议案作如下说明。

### 一、依法对地方政府债务实行限额管理

对地方政府债务实行限额管理，是加强地方政府债务管理的重要内容。《中华人民共和国预算法》第三十五条规定，地方政

图 6.20 成都市地方债务限额管理情况

年新增政府债务限额。2014 年全市地方政府债务限额 2161.09 亿元，加上 2015 年新增限额 70.18 亿元（其中：今年 8 月市人大常委会批准的省转贷我市 2015 年第一批新增债券 42.15 亿元，提请本次人大常委会审议的省转贷我市第二批新增债券 28.66 亿元），2015 年全市地方政府债务限额为 2231.9 亿元。其中：市本级 823.56 亿元，区（市）县 1408.34 亿元。

### （三）提请市人大常委会批准 2015 年地方政府债务限额

财政厅已下达我市上述地方政府债务限额，并报经市政府核定，现提请市人大常委会审批。经市人大常委会审议批准后，我们将按规定程序核定下达区（市）县债务限额。区（市）县政府在市政府核定限额内提出本地区债务限额，报同级人大常委会批

图 6.21 成都市地方政府债务公开

| 债务支出投向类别  | 政府负有偿还责任的债务 | 政府或有债务      |         |
|-----------|-------------|-------------|---------|
|           |             | 政府负有担保责任的债务 | 救助责任的债务 |
| 土地收储      | 3351.64     | 3.30        | 0.00    |
| 市政建设      | 1681.58     | 61.45       | 480.03  |
| 交通运输设施建设  | 282.34      | 3.64        | 151.84  |
| 保障性住房     | 212.96      | 2.50        | 131.95  |
| 农林水利建设    | 92.92       | 7.09        | 35.21   |
| 科教文卫      | 77.86       | 1.00        | 17.26   |
| 生态建设和环境保护 | 75.60       | 5.86        | 0.00    |
| 工业和能源     | 13.52       | 11.51       | 0.00    |
| 其他        | 244.40      | 55.65       | 56.13   |
| 合计        | 6032.82     | 152.00      | 872.42  |

图 6.22 各类债务的支出投向结构

2014  
2014  
2014  
2015

**6. 政府性债务管理情况**

2014年底，根据政府存量债务清理甄别工作要求，本着积极稳妥、实事求是的原则，结合我市实际，将我市政府性债务全面纳入政府性债务管理系统。根据各债务单位上报数据，截至2014年12月底，全市债务余额为2,473,198万元，其中政府负有偿还责任的债务1,663,144万元，市本级债务余额为1,576,640万元，其中政府负有偿还责任的债务为1,497,332万元。根据当前的债务率，以及与自治区内其他地市进行对比，我市债务率在全区14个地市中最低，我市债务风险处可控状态，但偿债压力较大。根据新《预算法》和《国务院关于加强地方政府性债务管理的意见》（国发〔2014〕43号）规定，地方政府只能通过发行政府债券方式适度举债融资，后期我市新增政府债务有限。随着我市财力的逐渐增加和偿债高峰期的度过，我市债务支出压力将会逐渐减轻。在2015年预算安排中，市财政直接安排的化解财政风险支出为26,949万元，加上土地收益中安排给平台公司、园区、县区的偿债资金102,776万元，以及BT回购款47,557万元，合计共安排177,282万元。

图 6.23 北海市 2014 年债务公开

8. 全面加强政府性债务管理。出台了《关于加强政府性债务管理，全面防控债务风险的意见》，加快建立“举债有度、管债有规、偿债有方、用债有效”的政府性债务管理机制。制定了存量政府性债务化解工作方案，通过资产重组、盘活存量土地、统筹存量资金等措施，使我市存量债务余额较大幅度下降。截至2014年底，按照财政部债务风险预警办法有关规定测算<sup>⑤</sup>，全市一般债务率15.5%（其中市本级13.5%），专项债务率26.4%（其中市本级25.7%），远低于100%的债务风险警戒线。

图 6.24 广州市 2014 债务率公开

10. 积极偿还政府性债务。市本级财政共投入 206.6 亿元偿还政府性债务本息（其中 18 亿元属提前偿还），主要包括地铁公司 66.6 亿元、水投集团 39.7 亿元、城投集团 53.2 亿元、交投集团 43.2 亿元、地方政府债券本息 3.9 亿元。存量债务余额取得较大幅度下降，债务举借和偿还处于良性循环状态。

图 6.25 2014 广州市偿债情况

7. 突出保障政府性债务偿还资金。安排偿债资金 198 亿元，按照债务性质分类，归还一般债务 134 亿元，归还专项债务 64

图 6.26 2015 广州市偿债计划



“

” ”

”

” ”





| 单位：万元                 |  |        |        |      |
|-----------------------|--|--------|--------|------|
| 项目名称                  | 工作内容   | 预算数    | 执行数    | 序号   |
| 合计                    |  | 261162 | 432746 |      |
| 持续就业稳定                | 借助16万名城镇登记失业人员实现再就业，举办300场次就业专场招聘会，组织5万名以上本市持培训券人员参加职业技能培训；实现全年城镇新增就业人数20万以上，广州生源应届高校毕业生就业率90%以上，城镇登记失业率控制在3.5%以下。 | 55100  | 55100  | 1. 保 |
| 高住房保障水平               | 新建和筹集保障性住房11000套，向1300户困难家庭发放住房租赁补贴。   | 184000 | 351943 | 2. 类 |
| 完成1000家中小学职业学校启动机构和食堂 | 食堂安全视频监控系统建设   |        |        |      |
| 新增清洁能源改造              | 新增管道燃气用户36万户，完成1000台燃煤燃重、薄锅炉的淘汰或清洁能源改造。  | 5200   |        |      |
| 公交出行                  | 新增投放公交运力500台，公交线路25条，公交线路长度50公里。   | 4500   | 4500   |      |

表 6.16 广州市民生实事财政投入情况（续）

|   |                    |  |      |       |
|---|--------------------|--|------|-------|
| 6 | 整合政府非紧急类服务热线为12345 | 实现热线平台与政务服务中心实体大厅、网上办事大厅互联互通，打造“政务咨询、民生诉求、政民互动、投诉举报、效能监察”为一体的公共服务平台。                                 | 5700 | 5316  |
| 7 | 提高老人、妇女和儿童福利条件     | 改造和新建400个农村老年人活动站点，免费为全市农村妇女提供“两癌”检查，推进“1+12”儿童公园建设，实现一半以上儿童公园建成（局部）开放。                              | 6778 | 10266 |
| 8 | 实施特殊教育普及及质量提升计划    | 研究开发特殊教育专用教材教材1套，建设随班就读指导中心2个、随班就读资源室24间，为各区（县级市）的12所特殊教育学校各配置特殊教育专用教学器具、仪器1套，实现残疾儿童义务教育阶段教育“零拒绝”。   | 1000 | 1000  |
| 9 | 支持全民健身活动           | 建设30个小型足球场，推进36个街镇“一站两点”（文化体育工作站、国民体质监测点、社会体育指导员服务点）试点工作，公共体育场地免费开放，每周开放时间每周10小时增加到15小时。             | 2554 | 2410  |
|   |                    | 免费安排群众文化活动1300场，艺术进校园20场，及发放惠民文艺演出、节庆及展览等文化消费券100万张；推进市广播电视台免费播出公益节目，广州市广播电视台第二套节目在行政区频道达到90%以上的覆盖率。 |      |       |

## 6.3

2014 2015



---

## 第七章：结 论

|       |    |   |    |
|-------|----|---|----|
|       |    | 8 |    |
|       |    | 2 |    |
|       |    | " | "  |
| '     | '  |   |    |
|       | 29 |   | 29 |
| " 2 6 |    | " |    |

---

7

2

2 8

96

8

82

" "

2 6

6

" 2 6

"

29 .

. 62%

97. 7

. 2%



